



CATÁLOGO GENERAL 2024



CREAR PARA DEJAR HUELLA


En Firenze, sabemos que la arquitectura es más que solo estructuras; es la manifestación tangible de la visión y la pasión de los arquitectos e interioristas.

Nos inspiramos en esta idea y creamos pisos porcelánicos que capturan la belleza y el romance de la arquitectura, brindando una solución de calidad y durabilidad a los creadores que desean dar vida a sus visiones más inspiradoras.

A TRAVÉS DE LA ARQUITECTURA PODEMOS
APRENDER DE LA HISTORIA.

LECTURA DE CATÁLOGO

AMBIENTE



GRÁFICAS DE PRODUCTO

COLOR Y ACABADO

TIPOLOGÍA

COLECCIÓN

SERIE

COLOR

SOFISTICACIÓN HUMANA

MAGNO

ACABADOS:
 PULIDO MATE | ESFUMADO | COLORES: DARK GREY | BEIGE BIANCO

USOS RECOMENDADOS:
 INTERIOR COCINA BAÑO COMERCIAL EXTERIOR FACHADA MURO

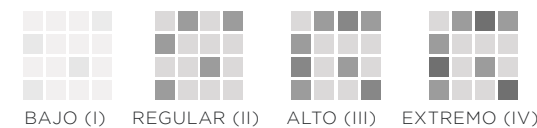
FORMATO: 60 X 120 CM. **CARAS:** 9

TECNOLOGÍAS: NON SLIP, GEOTECH, RUCKER, PULIDO ESPEJO, DIGITART, PORCELÁNICO AUTÉNTICO

PORCELANATO ARQUITECTÓNICO

SIMBOLOGÍA

TONO Y ESFUMADO



BAJO (I) REGULAR (II) ALTO (III) EXTREMO (IV)

ÁREA DE USO



INTERIOR COCINA BAÑO COMERCIAL EXTERIOR FACHADA

TECNOLOGÍA DIGITAL



CERTIFICACIÓN PTCA



SOFISTICACIÓN HUMANA
MÁRMOL

P. 9



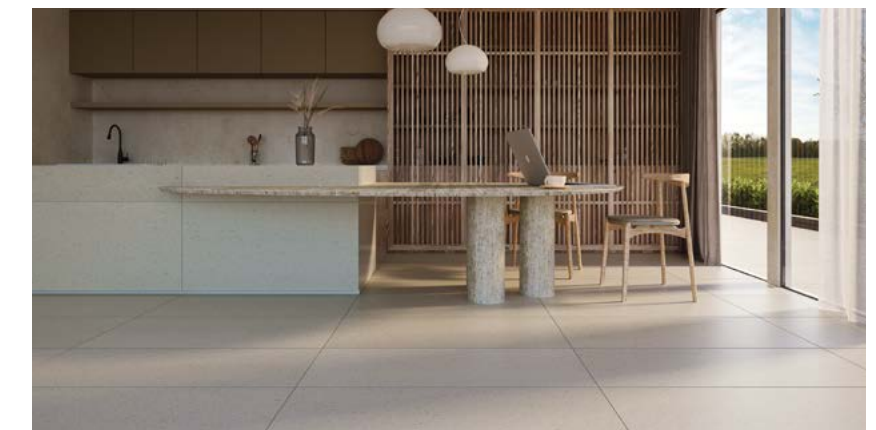
SILENCIO URBANO
CEMENTO

P. 95



ÉTICA AMBIENTAL
MADERA

P. 115



ESENCIA NATURAL
PIEDRAS Y RUSTICOS

P. 137



PUREZA Y SIMPLICIDAD
MONOCOLOR | ESFUMADOS

P. 203

TECNOLOGÍAS 221 / GUÍA DE INSTALACIÓN, LIMPIEZA Y MANTENIMIENTO 223 / SISTEMA DE NIVELACIÓN 227 / INSTALACIÓN DE FORMATOS 80X160 CM 232 / APP PORCELANATO ARQUITECTÓNICO 236 / GREEN MATTERS 237 / SHOWROOM 238

ÍNDICE

POR CONCEPTO Y TIPOLOGÍA

SOFISTICACIÓN HUMANA Mármol

Adria	11
Artigiano	13
Bianco Rigato	15
Bohemian	17
Boreas	19
Bronze Venato	21
Calacatta Gold	23
Calacatta Light	25
Capraia	27
Capraia Marble	29
Carrara	31
Corfu	33
Dark Marble	35
Eurus	37
Giada Marble	39
Greystone	41
Kairos	43
Kairos Marble	45
Lacuna	47
Lassa Marble	49
Leuko Gold	51
Liguria	53
Lincoln	55
Linz	57
Marble Essenza	59
Marble Onix	61
Marble Pietra	63
Marmi Filoni	65
Maurice	67
Molt	69
Navona	71
Panda Slab	73
Patagonia Crystal	75
Pietra Romana	77
Porto Bianco	79
Serein	81
Slatia	83

Statuario	85
Striato	87
Triana Slab	89
Veronese	91
Zephyros	93

SILENCIO URBANO Cemento

Anthology	97
Barbieri	99
Bau Ziment	101
Cemento Creta	103
Cimerian	105
Leuca	107
Pavimenti	109
Sour Rock / Out	111
Urban Concrete	113

ÉTICA AMBIENTAL Madera

Madera District	117
Madera Habitat	119
Madera Novus	121
Mangata	123
Mayne	125
Merise / Merise Out	127
Noah	129
Royal Wood Out	130
Sonder Wood	133
Sunken	135

ESENCIA NATURAL Piedras y Rústico

Auren / Auren Out	139
Borghini / Borghini Out	141
Calcite	143
Carboni	145
Carriere	147
Corteccia	149
Cosmo Rock	151
Ebony Velvet	153
Emerald	155
Eternal Dark	157
Heritage	159
Ironstone	161
Lavagna Fosc	163
Park	165
Piasentina Grisos	167
Piedra Dorsal	169
Piedra Magna	171
Pietra Mars	173
Pontevecchio	175
Porfido	177
Praise	179
Prune	181
Roca de Quars	183
Rocca Ardesia	185
Rocca Quartz	187
Silvergrit	189
Sten / Sten Out	191
Stromboli	193
Titane	195
Unique Ground	197
Volterra	199
Zendra Stone / Deco	201

PUREZA Y SIMPLICIDAD Monocolor

Antara	205
Antea Soft	207
Levant / Levant Out	209
Stucco	211

Esfumado

Bruge	213
Evolution	215
Tectonique	217
Flow	219

TECNOLOGÍAS

GUÍA DE INSTALACIÓN, LIMPIEZA Y MANTENIMIENTO	223
--	-----

SISTEMA DE NIVELACIÓN

INSTALACIÓN DE FORMATOS 80X160 CM	232
---	-----

APP PORCELANATO ARQUITECTÓNICO

GREEN MATTERS	237
---------------	-----

SHOWROOM

	238
--	-----

ÍNDICE

ALFABETO

A

Adria	11
Antara	205
Antea	207
Anthology	97
Artigiano	13
Auren / Auren Out	139

B

Barbieri	99
Bau Ziment	101
Bianco Rigato	15
Bohemian	17
Boreas	19
Borghini / Borghini Out	141
Bronze Venato	21
Bruge	213

C

Calacatta Gold	23
Calacatta Light	25
Calcite	143
Capraia	27
Capraia Marble	29
Carboni	145
Carrara	31
Carriere	147
Cemento Creta	103
Cimerian	105
Corfu	33
Corteccia	149
Cosmo Rock	151

D

Dark Marble	35
-------------	----

E

Ebony Velvet	153
Emerald	155
Eternal Dark	157
Eurus	37
Evolution	215

F

Flow	219
------	-----

G

Giada	39
Greystone	41

H

Heritage	159
----------	-----

I

Ironstone	161
-----------	-----

K

Kairos	43
Kairos Marble	45

L

Lacuna	47
Lassa Marble	49
Lavagna Fosc	163
Leuca	107

L

Leuko Gold	51
Levant / Levant Out	209
Liguria	53
Lincoln	55
Linz	57

M

Madera District	117
Madera Habitat	119
Madera Novus	121
Mangata	123
Marble Essenza	59
Marble Onix	61
Marble Pietra	63
Marmi Filoni	65
Maurice	67
Mayne	125
Merise / Merise Out	127
Molt	69

N

Navona	71
Noah	129

P

Panda Slab	73
Park	165
Patagonia Crystal	75
Pavimenti	109
Piasentina Grisos	167
Piedra Dorsal	169
Piedra Magma	171
Pietra Mars	173
Pietra Romana	77
Pontevecchio	175
Porfido	177
Porto Bianco	79
Praise	179
Prune	181

R

Rocca Ardesia	185
Roca de Quars	183
Rocca Quartz	187
Royalwood Out	131

S

Serein	81
Silvergrit	189
Slatia	83
Sonder Wood	133
Sour Rock Out	111
Statuario	85
Sten / Sten Out	191
Striato	87
Stromboli	193
Stucco	211
Sunken	135

T

Tectonique	217
Titane	195
Triana Slab	89

U

Unique Ground	210
Urban Concrete	126

V

Veronese	197
Volterra	113

Z

Zendra Stone	201
Zephyros	93

SOFISTICACIÓN HUMANA

REFINADA
CREADORA
ÚNICA

MÁRMOL

LASSA MARBLE
GOLD
79.3 X 159.3 CM

PORCELANATO ARQUITECTÓNICO

MÁRMOLES

MATERIALES CON LÍNEAS GRÁFICAS ELEGANTES Y SUTILES. EL USO DE ESTA TIPOLOGÍA LOGRA ESTILOS E IMPACTOS POSITIVOS NO SÓLO EN LOS ESPACIOS SINO EN EL MEDIO AMBIENTE.

EL MÁRMOL ES UN MATERIAL NO RENOVABLE Y EL PROCESO DE EXTRACCIÓN CAUSA DAÑOS IRREVERSIBLES. AL RECREAR LA AUTÉNTICA BELLEZA DE SUS TONOS Y VETAS, HACEMOS MISTICIA ESTÉTICA Y SCOTOCICA



SOFISTICACIÓN HUMANA

ADRIA

MÁRMOL | PORCELÁNICO ESMALTADO

ACABADOS:
MATE
PULIDO

COLORES:
BONE
LIGHT GREY

USOS RECOMENDADOS |

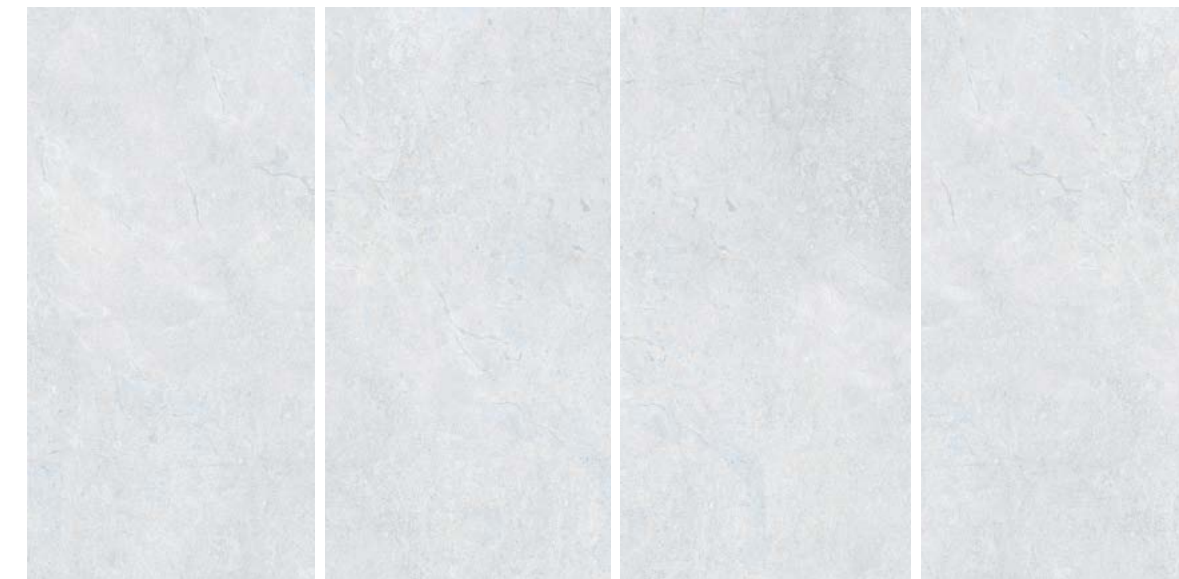


INTERIOR | COCINA | BAÑO | COMERCIAL | EXTERIOR | FACHADA

**EL ACABADO PULIDO SE SUGIERE PARA USO INTERIOR Y ESTA DISPONIBLE EN EL COLOR BONE.*

FORMATO: 59.3 X 119 | 59.3 X 59.3 CM.

CARAS: MULTIFACE



BONE

LIGHT GREY



ALTO (II)





ARTIGIANO

MÁRMOL | PORCELÁNICO CUERPO COLOREADO

ACABADO:
MATE

COLOR:
TERRE

USOS RECOMENDADOS |

-  INTERIOR
-  COCINA
-  BAÑO
-  COMERCIAL
-  EXTERIOR
-  FACHADA

FORMATO: 59.3 X 119 CM.

CARAS: MULTIFACE





SOFISTICACIÓN HUMANA

BIANCO RIGATO

MÁRMOL | PORCELÁNICO ESMALTADO

ACABADO:
PULIDO

COLOR:
BLANC

USOS RECOMENDADOS |

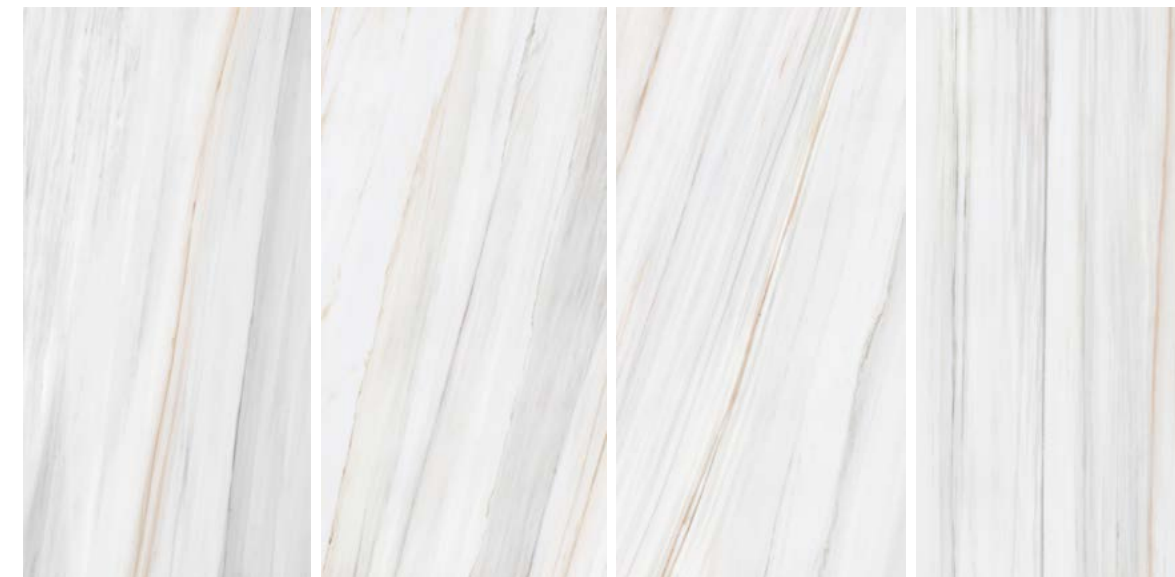


INTERIOR | COCINA | BAÑO | COMERCIAL

**EL ACABADO PULIDO SE SUGIERE PARA USO INTERIOR*

FORMATO: 59.3 X 119 CM.

CARAS: 12



ALTO (II)

PULIDO
ESPEJO

DIGITART

PTCA
PORCELÁNICO
AUTÉNTICO
CERTIFICADO POR PTCA

BLANC





SOFISTICACIÓN HUMANA

BOHEMIAN

MÁRMOL



PORCELÁNICO ESMALTADO

ACABADO:
MATE

COLOR:
BIANCO

USOS RECOMENDADOS |



INTERIOR



COCINA



BAÑO



COMERCIAL



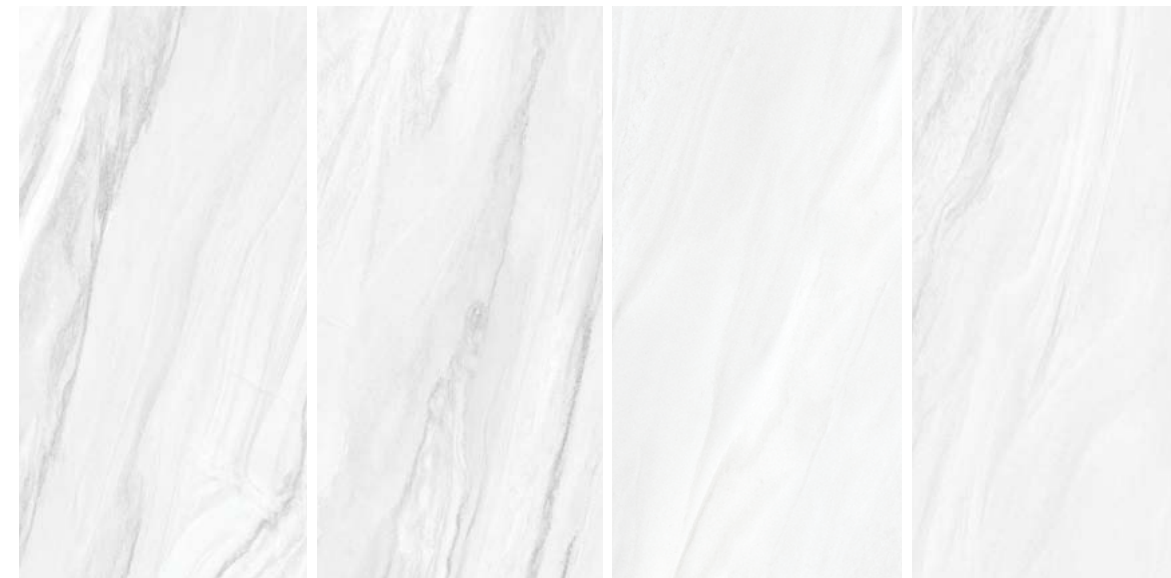
EXTERIOR



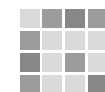
FACHADA

FORMATO: 59.3 X 119 | 59.3 X 59.3 CM.

CARAS: MULTIFACE



BIANCO



ALTO (II)



BOREAS

MÁRMOL | PORCELÁNICO ESMALTADO

ACABADO:
PULIDO
MATE

COLOR:
BIANCO

USOS RECOMENDADOS |

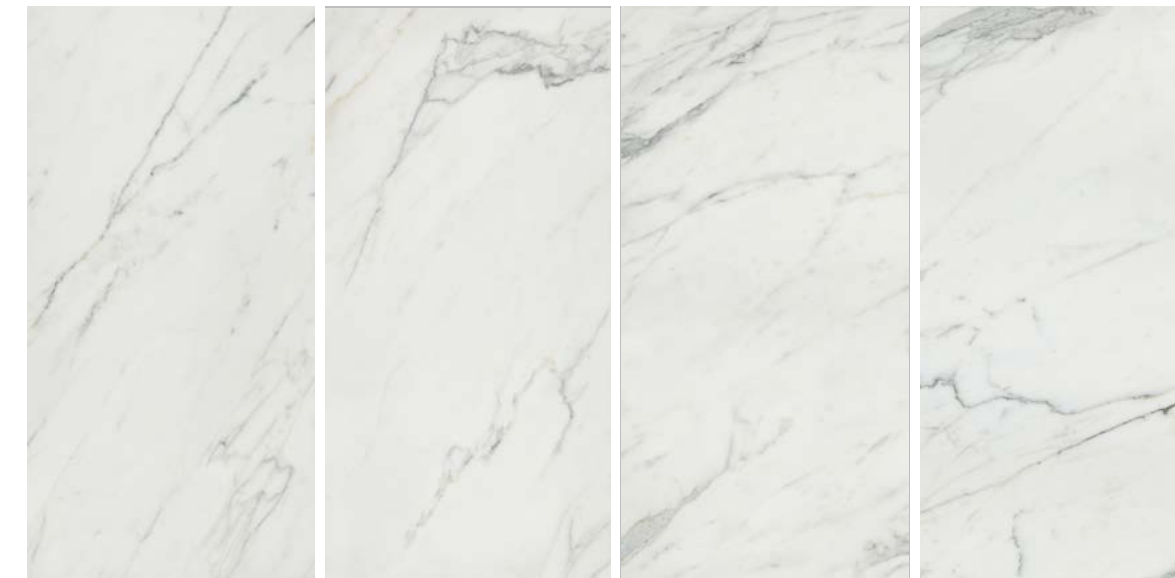


INTERIOR | COCINA | BAÑO | COMERCIAL

**EL ACABADO PULIDO SE SUGIERE PARA USO INTERIOR*

FORMATO: 59.3 X 119 | 59.3 X 59.3 CM.

CARAS: 11 / 22



BIANCO



BRONZE VENATO

MÁRMOL | PORCELÁNICO ESMALTADO

ACABADO:
PULIDO
MATE

COLOR:
MINERAL

USOS RECOMENDADOS |



INTERIOR | COCINA | BAÑO | COMERCIAL | EXTERIOR | FACHADA

**EL ACABADO PULIDO SE SUGIERE PARA USO INTERIOR*

FORMATO: 59.3 X 119 CM.

CARAS: MULTIFACE



CALACATTA GOLD

MÁRMOL | PORCELÁNICO ESMALTADO

ACABADO:
PULIDO

COLOR:
WHITE

USOS RECOMENDADOS |



INTERIOR | COCINA | BAÑO | COMERCIAL

**EL ACABADO PULIDO SE SUGIERE PARA USO INTERIOR*

FORMATO: 60 X 120 CM.

CARAS: 8





SOFISTICACIÓN HUMANA

CALACATTA LIGHT

MAGNO

BIANCO

MÁRMOL | PORCELÁNICO ESMALTADO

ACABADO:
SOFT

COLOR:
BIANCO

USOS RECOMENDADOS |



INTERIOR | COCINA | BAÑO | COMERCIAL

FORMATO: 79.3 X 159.3 CM.

CARAS: MULTIFACE



REGULAR (II)





SOFISTICACIÓN HUMANA

CAPRAIA

MÁRMOL



PORCELÁNICO ESMALTADO

ACABADO:
SOFT

COLOR:
WHITE

USOS RECOMENDADOS |



INTERIOR

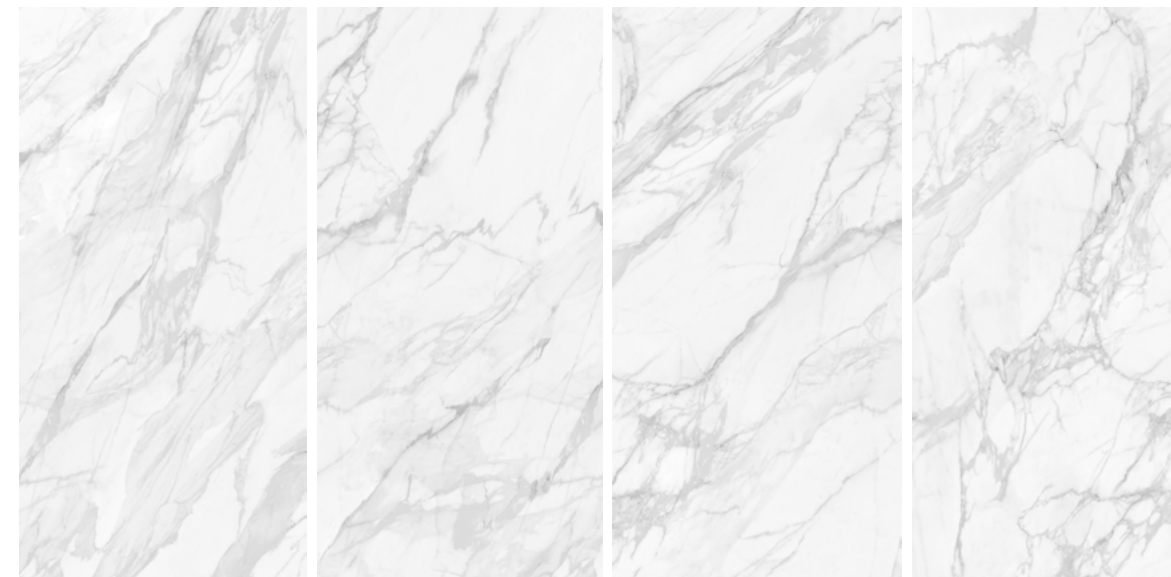
COCINA

BAÑO

COMERCIAL

FORMATO: 79,3 X 159,3 CM.

CARAS: 8



WHITE



REGULAR (II)



CAPRAIA MARBLE



MÁRMOL | PORCELÁNICO ESMALTADO

ACABADO:
PULIDO*

COLOR:
WHITE

USOS RECOMENDADOS |

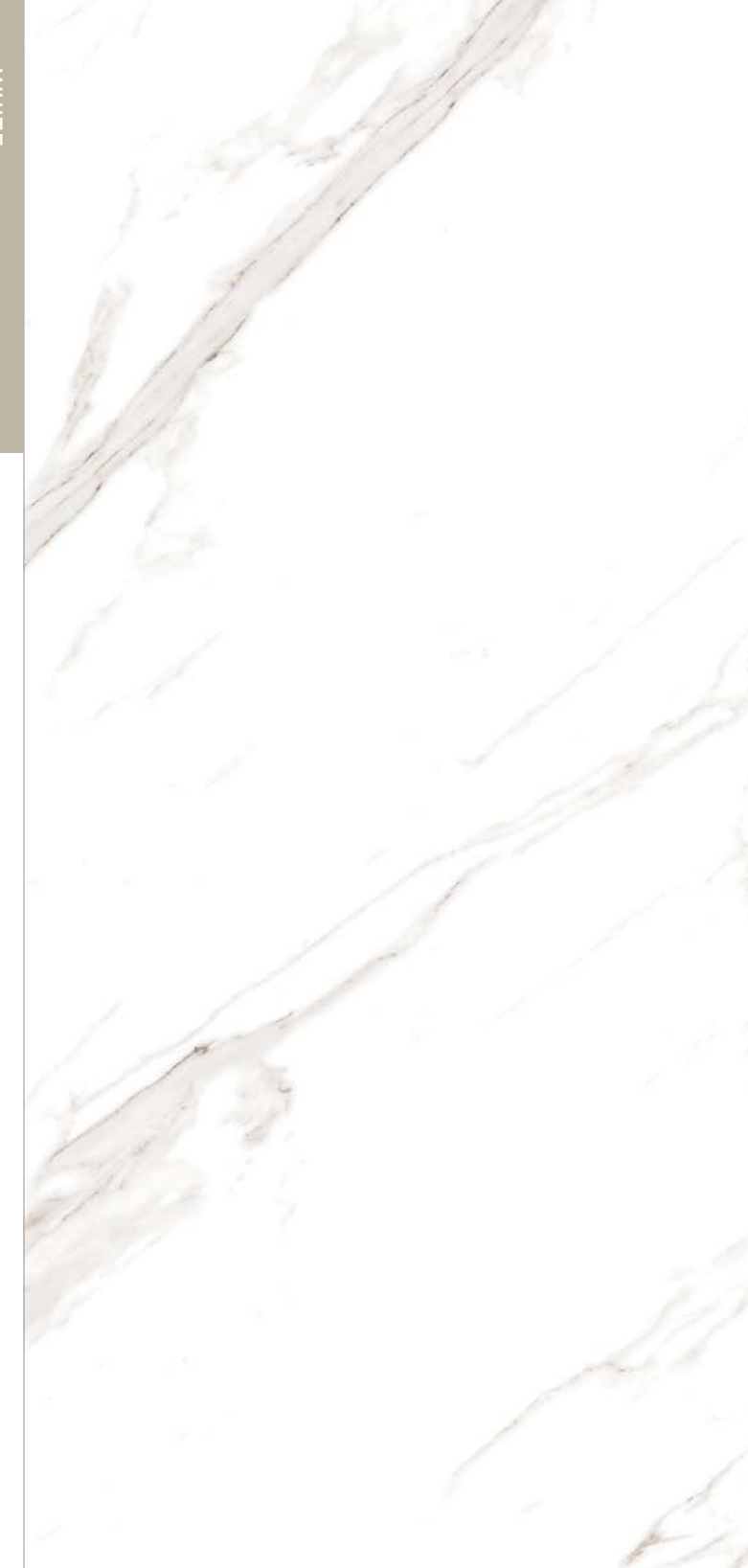


INTERIOR | COCINA | BAÑO | COMERCIAL

*EL ACABADO PULIDO SE SUGIERE PARA USO INTERIOR
* PRODUCTO IMPORTADO PULIDO 80 X 160 CM

FORMATO: 80 X 160 CM. PULIDO*

CARAS: 6



REGULAR (II)





CARRARA

MÁRMOL



PORCELÁNICO ESMALTADO

ACABADO:
PULIDO

COLOR:
WHITE

USOS RECOMENDADOS |



INTERIOR COCINA BAÑO COMERCIAL

**EL ACABADO PULIDO SE SUGIERE PARA USO INTERIOR*

FORMATO: 60 X 120 CM.

CARAS: 8



WHITE





SOFISTICACIÓN HUMANA

CORFU

MÁRMOL | PORCELÁNICO ESMALTADO

ACABADO:
MATE

COLOR:
CREMA

USOS RECOMENDADOS |



FORMATO: 59.3 X 119 CM.

CARAS: 8



CREMA





SOFISTICACIÓN HUMANA

DARK MARBLE

MÁRMOL | PORCELÁNICO ESMALTADO

ACABADO:
PULIDO

COLOR:
BLACK

USOS RECOMENDADOS |



INTERIOR COCINA BAÑO COMERCIAL

**EL ACABADO PULIDO SE SUGIERE PARA USO INTERIOR*

FORMATO: 60 X 120 CM.

CARAS: 8



BLACK



EURUS

MÁRMOL | PORCELÁNICO ESMALTADO

ACABADO:
PULIDO
MATE

COLOR:
NUVOLA

USOS RECOMENDADOS |



INTERIOR COCINA BAÑO COMERCIAL EXTERIOR FACHADA

**EL ACABADO PULIDO SE SUGIERE PARA USO INTERIOR*

FORMATO: 59.3 X 119 | 59.3 X 59.3 CM.

CARAS: MULTIFACE



GIADA MARBLE

MÁRMOL



PORCELÁNICO ESMALTADO

ACABADO:
PULIDO
MATE

COLOR:
BIANCO

USOS RECOMENDADOS |

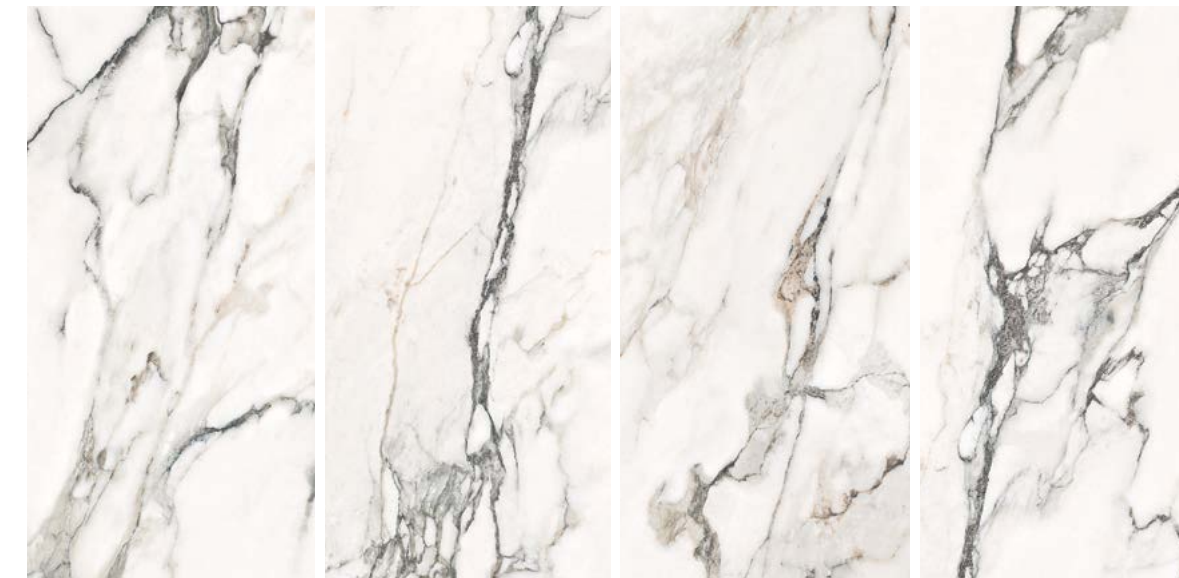


INTERIOR COCINA BAÑO COMERCIAL EXTERIOR FACHADA

**EL ACABADO PULIDO SE SUGIERE PARA USO INTERIOR*

FORMATO: 59.3 X 119 CM.

CARAS: MULTIFACE



BIANCO



ALTO (II)





SOFISTICACIÓN HUMANA

GREYSTONE

MÁRMOL | PORCELÁNICO ESMALTADO

ACABADO:
MATE

COLOR:
GREY

USOS RECOMENDADOS |



FORMATO: 59.3 X 119 | 59.3 X 59.3 CM.

CARAS: MULTIFACE



GREY





SOFISTICACIÓN HUMANA

KAIROS

MAGNO

BEIGE

MÁRMOL

|

PORCELÁNICO ESMALTADO

ACABADO:
PULIDO*

COLOR:
BEIGE

USOS RECOMENDADOS |



INTERIOR | COCINA | BAÑO | COMERCIAL

*EL ACABADO PULIDO SE SUGIERE PARA USO INTERIOR
* PRODUCTO IMPORTADO PULIDO 80 X 160 CM

FORMATO: 80 X 160 CM. PULIDO*

CARAS: 8



ALTO (II)

PULIDO
ESPEJO

DIGITART



PORCELÁNICO
AUTÉNTICO
CERTIFICADO POR PTCA





SOFISTICACIÓN HUMANA

KAIROS MARBLE

MAGNO 

MÁRMOL

|

PORCELÁNICO ESMALTADO

ACABADO:
SOFT

COLOR:
BEIGE

USOS RECOMENDADOS |



INTERIOR

COCINA

BAÑO

COMERCIAL

EXTERIOR

FACHADA

FORMATOS: 79.3 X 159.3 | 59.3 X 119 CM.

CARAS: 10



ALTO (II)

DIGITART

 PORCELÁNICO
AUTÉNTICO
CERTIFICADO POR PTCA

BEIGE



LACUNA



BEIGE

MÁRMOL | PORCELÁNICO ESMALTADO

ACABADO:
PULIDO*
SOFT

COLOR:
BEIGE

USOS RECOMENDADOS |



INTERIOR | COCINA | BAÑO | COMERCIAL | EXTERIOR | FACHADA

* EL ACABADO PULIDO SE SUGIERE PARA USO INTERIOR
* PRODUCTO IMPORTADO PULIDO 80 X 160 CM

FORMATOS: 79.3 X 159.3 / 80 X 160 CM. PULIDO*

CARAS: MULTIFACE





SOFISTICACIÓN HUMANA

LASSA MARBLE

MAGNO

GOLD

MÁRMOL

|

PORCELÁNICO ESMALTADO

ACABADOS:
SOFT
PULIDO*

COLOR:
GOLD

USOS RECOMENDADOS |

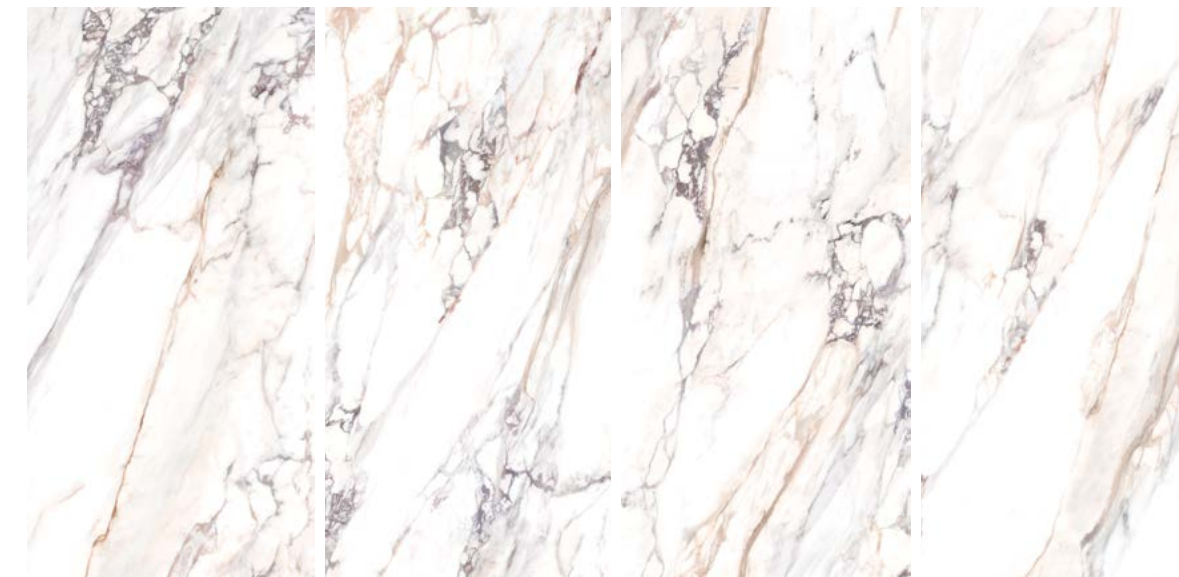


INTERIOR COCINA BAÑO COMERCIAL EXTERIOR FACHADA

*EL ACABADO PULIDO SE SUGIERE PARA USO INTERIOR
* PRODUCTO IMPORTADO PULIDO 80 X 160 CM

FORMATO: 79.3 X 159.3 CM. / 80 X 160 CM. PULIDO*

CARAS: MULTIFACE



EXTREMO (IV)

PULIDO
ESPEJO

DIGITART



PORCELÁNICO
AUTÉNTICO
CERTIFICADO POR PTCA



LEUKO GOLD

MÁRMOL | PORCELÁNICO ESMALTADO

ACABADO:
PULIDO
MATE

COLOR:
BIANCO

USOS RECOMENDADOS |



INTERIOR | COCINA | BAÑO | COMERCIAL | EXTERIOR | FACHADA

**EL ACABADO PULIDO SE SUGIERE PARA USO INTERIOR*

FORMATO: 59.3 X 119 | 59.3 X 59.3 CM.

CARAS: MULTIFACE





LIGURIA

MÁRMOL | PORCELÁNICO ESMALTADO

ACABADO:
PULIDO

COLOR:
BIANCO

USOS RECOMENDADOS |



INTERIOR | COCINA | BAÑO | COMERCIAL

**EL ACABADO PULIDO SE SUGIERE PARA USO INTERIOR*

FORMATO: 60 X 120 CM.

CARAS: 8



BIANCO



LINCOLN

MÁRMOL | PORCELÁNICO ESMALTADO

ACABADO:
SOFT
PULIDO*

COLOR:
BIANCO

USOS RECOMENDADOS |



INTERIOR | COCINA | BAÑO | COMERCIAL

* EL ACABADO PULIDO SE SUGIERE PARA USO INTERIOR
* PRODUCTO IMPORTADO PULIDO 80 X 160 CM

FORMATO: 79.3 X 159.3 CM. SOFT / 80 X 160 CM. PULIDO*

CARAS: 8





SOFISTICACIÓN HUMANA

LINZ

MÁRMOL | PORCELÁNICO ESMALTADO

ACABADOS:
MATE

COLORES:
LIGHT GREY
BEIGE

USOS RECOMENDADOS |



INTERIOR



COCINA



BAÑO



COMERCIAL



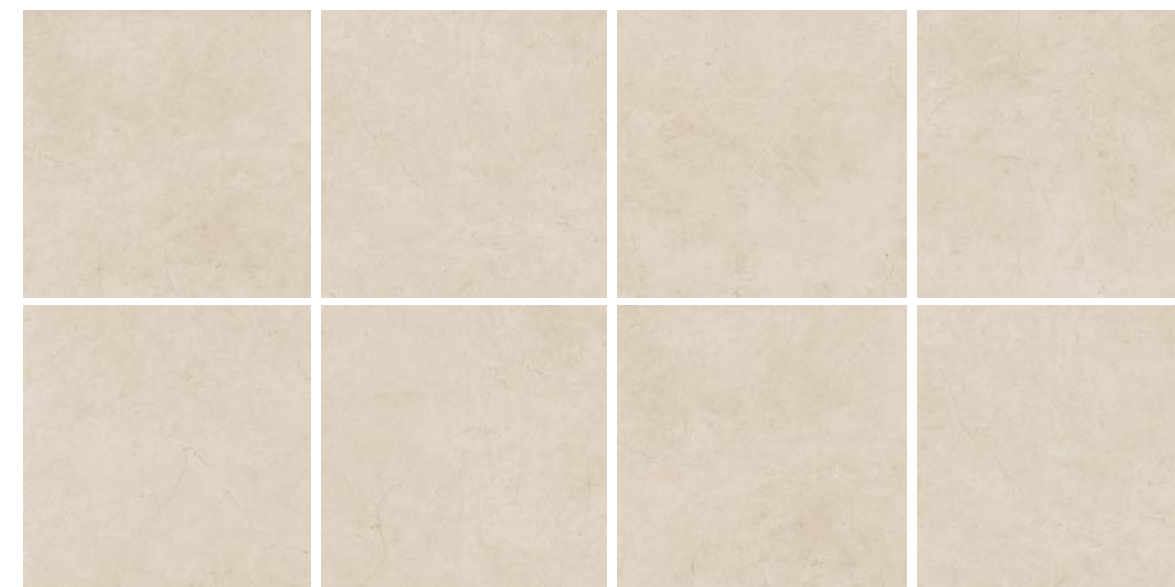
EXTERIOR



FACHADA

FORMATO: 59.3 X 59.3 CM.

CARAS: MULTIFACE



LIGHT GREY

BEIGE



REGULAR (II)





SOFISTICACIÓN HUMANA

MARBLE ESSENZA

MÁRMOL | PORCELÁNICO ESMALTADO

ACABADO:
PULIDO

COLORES:
TAUPE
GRIGIO

USOS RECOMENDADOS |



INTERIOR | COCINA | BAÑO | COMERCIAL

**EL ACABADO PULIDO SE SUGIERE PARA USO INTERIOR*

FORMATO: 60 X 120 CM.

CARAS: 9



TAUPE

GRIGIO





SOFISTICACIÓN HUMANA

MARBLE ONIX

MÁRMOL

|

PORCELÁNICO ESMALTADO

ACABADO:
PULIDO

COLOR:
WHITE

USOS RECOMENDADOS |



INTERIOR COCINA BAÑO COMERCIAL

**EL ACABADO PULIDO SE SUGIERE PARA USO INTERIOR*

FORMATO: 60 X 120 CM.

CARAS: 8



WHITE





SOFISTICACIÓN HUMANA

MARBLE PIETRA

MÁRMOL | PORCELÁNICO ESMALTADO

ACABADO:
PULIDO

COLOR:
BIANCO
LIGHT GREY

USOS RECOMENDADOS |



INTERIOR | COCINA | BAÑO | COMERCIAL

**EL ACABADO PULIDO SE SUGIERE PARA USO INTERIOR*

FORMATO: 60 X 120 CM.

CARAS: 8



BIANCO

LIGHT GREY



MARMI FILONI

MÁRMOL



PORCELÁNICO ESMALTADO

ACABADO:
PULIDO
MATE

COLOR:
GREIGE

USOS RECOMENDADOS |



INTERIOR COCINA BAÑO COMERCIAL

**EL ACABADO PULIDO SE SUGIERE PARA USO INTERIOR*

FORMATO: 59.3 X 119 CM.

CARAS: MULTIFACE



GREIGE





SOFISTICACIÓN HUMANA

MAURICE

MÁRMOL | PORCELÁNICO ESMALTADO

ACABADO:
PULIDO

COLOR:
BLACK

USOS RECOMENDADOS |

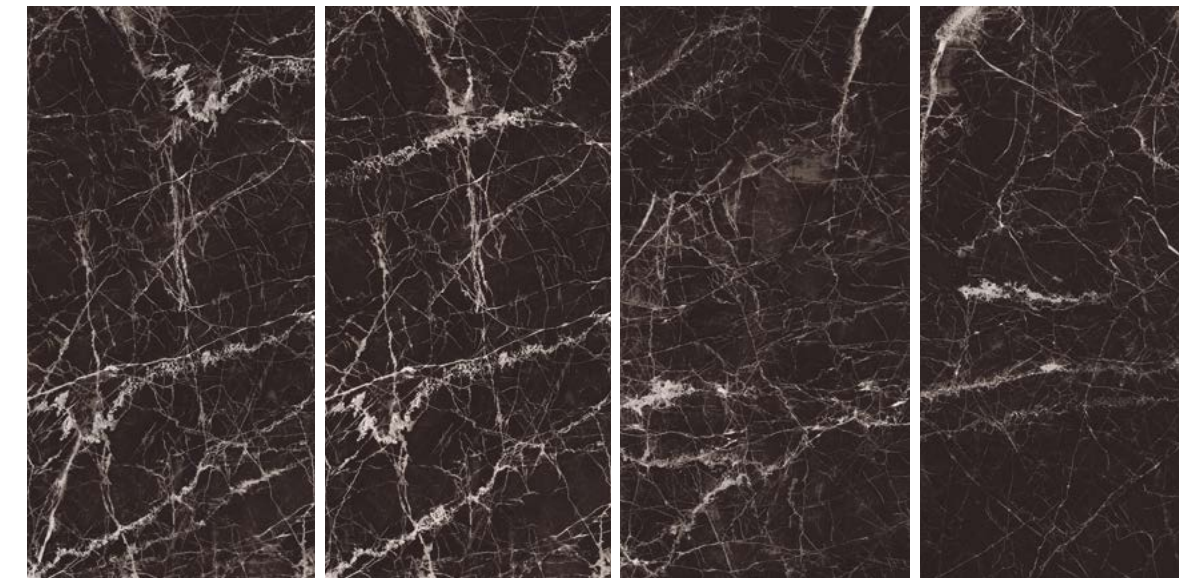


INTERIOR | COCINA | BAÑO | COMERCIAL

**EL ACABADO PULIDO SE SUGIERE PARA USO INTERIOR*

FORMATO: 60 X 120 CM.

CARAS: 8



BLACK





SOFISTICACIÓN HUMANA

MOLT

MÁRMOL



PORCELÁNICO CUERPO COLOREADO

ACABADO:
PULIDO
MATE

COLOR:
LIGHT GREY
DARK GREY

USOS RECOMENDADOS |



INTERIOR COCINA BAÑO COMERCIAL EXTERIOR FACHADA

**EL ACABADO PULIDO SE SUGIERE PARA USO INTERIOR*

FORMATO: 59.3 X 119 CM.

CARAS: 12



LIGHT GREY

DARK GREY



ALTO (II)





NAVONA



BEIGE

MÁRMOL | PORCELÁNICO ESMALTADO

ACABADO:
SOFT
PULIDO*

COLOR:
BEIGE

USOS RECOMENDADOS |



INTERIOR | COCINA | BAÑO | COMERCIAL | EXTERIOR | FACHADA

* EL ACABADO PULIDO SE SUGIERE PARA USO INTERIOR

* PRODUCTO IMPORTADO PULIDO 80 X 160 CM

FORMATO: 79.3 X 159.3 CM. SOFT / 80 X 160 CM. PULIDO*

CARAS: MULTIFACE



PANDA SLAB

MÁRMOL | PORCELÁNICO ESMALTADO

ACABADO:
PULIDO

COLOR:
WHITE

USOS RECOMENDADOS |



INTERIOR COCINA BAÑO COMERCIAL

**EL ACABADO PULIDO SE SUGIERE PARA USO INTERIOR*

FORMATO: 59.3 X 119 CM.

CARAS: MULTIFACE





OFISTICACIÓN HUMANA

PATAGONIA CRYSTAL

MÁRMOL | PORCELÁNICO ESMALTADO

ACABADO:
PULIDO

COLOR:
BIANCO

USOS RECOMENDADOS |

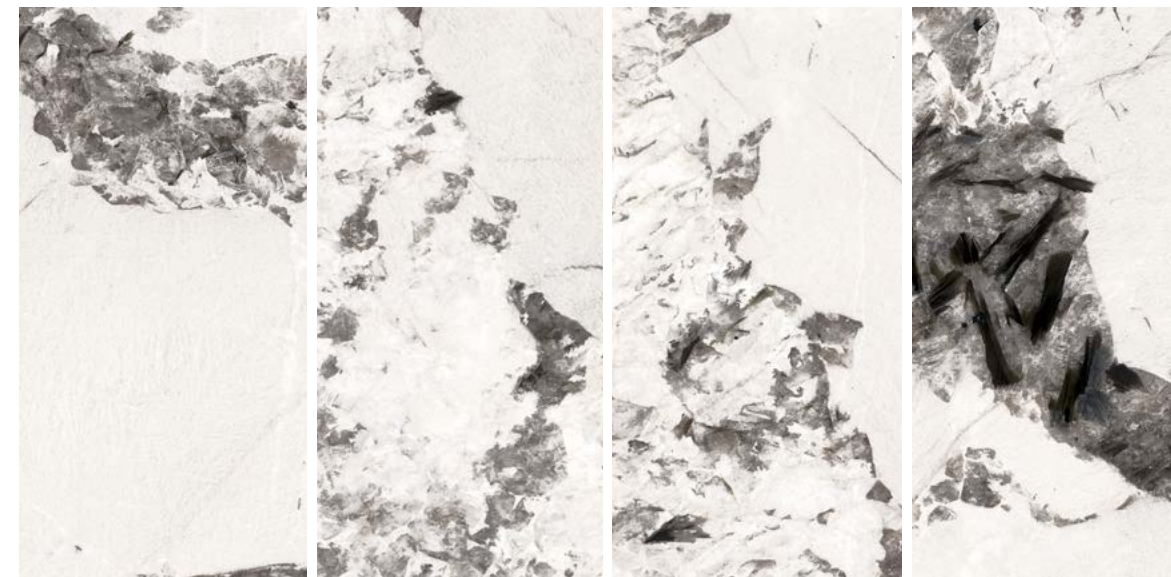


INTERIOR | COCINA | BAÑO | COMERCIAL

**EL ACABADO PULIDO SE SUGIERE PARA USO INTERIOR*

FORMATO: 59.3 X 119 CM.

CARAS: MULTIFACE



BIANCO



ALTO (II)

PULIDO
ESPEJO

DIGITART

PTCA
PORCELÁNICO
AUTÉNTICO
CERTIFICADO POR PTCA



SOFISTICACIÓN HUMANA

PIETRA ROMANA

MÁRMOL | PORCELÁNICO ESMALTADO

ACABADOS:
MATE

COLOR:
BONE

USOS RECOMENDADOS |



INTERIOR



COCINA



BAÑO



COMERCIAL



EXTERIOR



FACHADA

FORMATO: 59.3 X 59.3 CM.

CARAS: MULTIFACE



ALTO (II)



BONE



PORTO BIANCO

MÁRMOL | PORCELÁNICO ESMALTADO

ACABADO:
SOFT

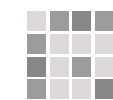
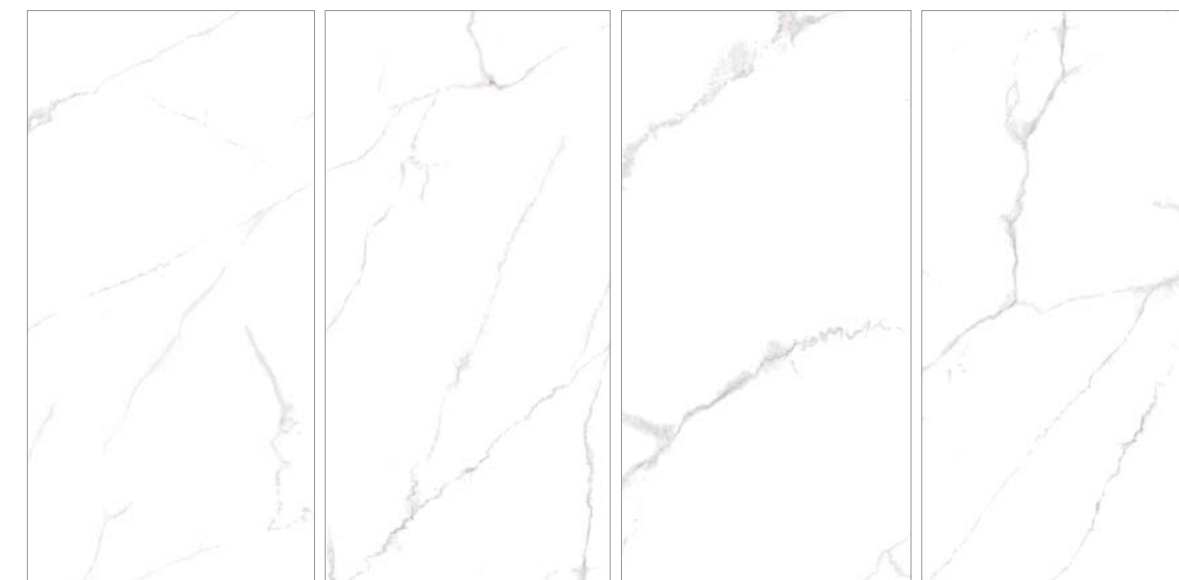
COLOR:
WHITE

USOS RECOMENDADOS |

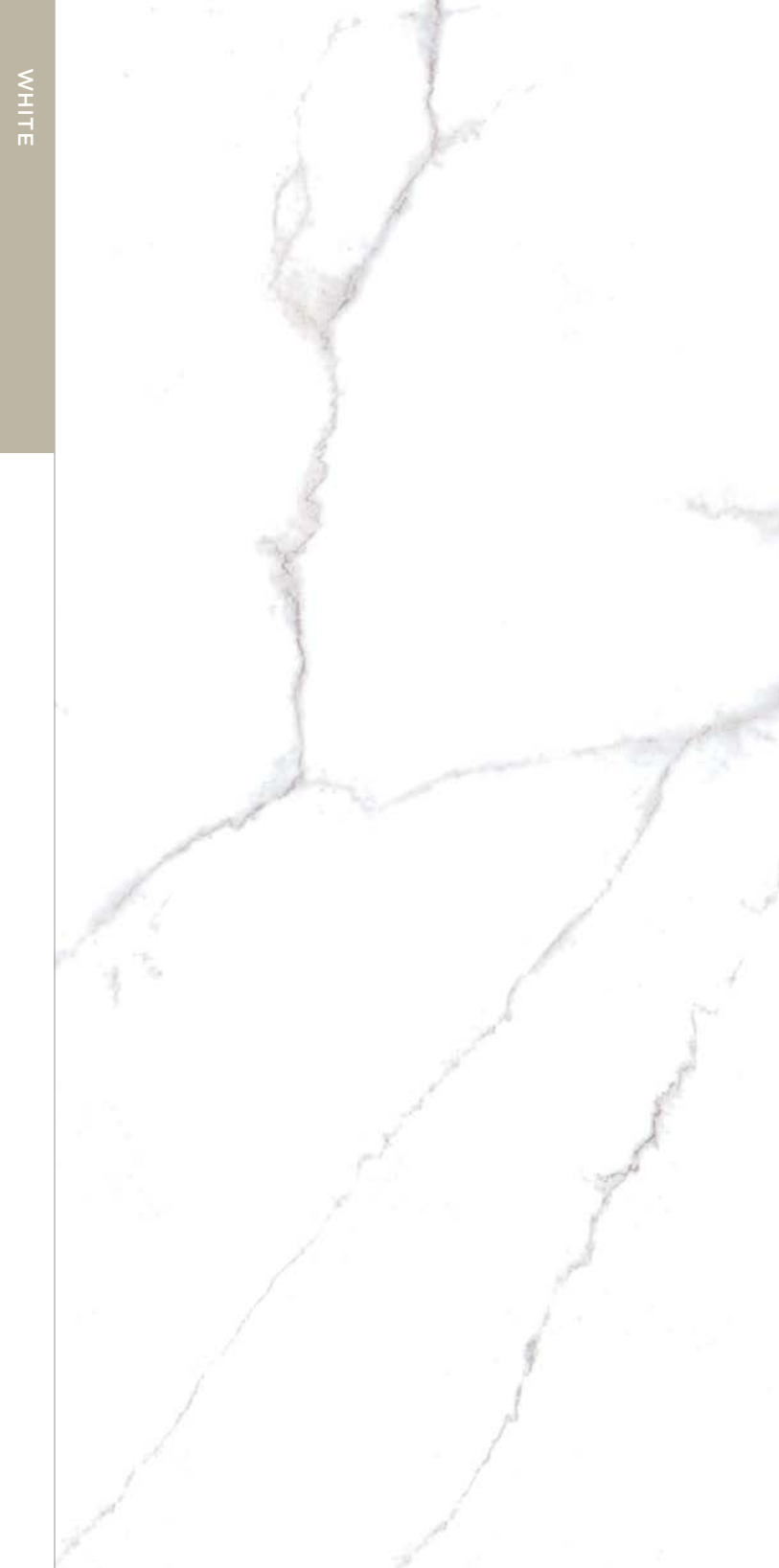


FORMATO: 59.3 X 119 | 59.3 X 59.3 CM.

CARAS: MULTIFACE



REGULAR (11)





SEREIN

MÁRMOL | PORCELÁNICO ESMALTADO

ACABADOS:
MATE

COLOR:
BONE

USOS RECOMENDADOS |



FORMATO: 59.3 X 59.3 CM.

CARAS: MULTIFACE





SOFISTICACIÓN HUMANA

SLATIA

MÁRMOL

|

PORCELÁNICO ESMALTADO

ACABADO:
PULIDO

COLOR:
BONE

USOS RECOMENDADOS |



INTERIOR COCINA BAÑO COMERCIAL

**EL ACABADO PULIDO SE SUGIERE PARA USO INTERIOR*

FORMATO: 59.3 X 119 CM.

CARAS: MULTIFACE



BONE



ALTO (II)





STATUARIO

MÁRMOL | PORCELÁNICO ESMALTADO

ACABADO:
PULIDO

COLOR:
WHITE

USOS RECOMENDADOS |



INTERIOR | COCINA | BAÑO | COMERCIAL

**EL ACABADO PULIDO SE SUGIERE PARA USO INTERIOR*

FORMATO: 60 X 120 CM.

CARAS: 8



STRIATO

MÁRMOL | PORCELÁNICO ESMALTADO

ACABADO:
PULIDO
MATE

COLORES:
BIANCO
BEIGE

USOS RECOMENDADOS |



INTERIOR COCINA BAÑO COMERCIAL EXTERIOR FACHADA

**EL ACABADO PULIDO SE SUGIERE PARA USO INTERIOR*

FORMATO: 59.3 X 119 CM.

CARAS: MULTIFACE



BIANCO

BEIGE





SOFISTICACIÓN HUMANA

TRIANA SLAB

MAGNO

MÁRMOL

|

PORCELÁNICO ESMALTADO

ACABADOS:
SOFT
PULIDO*

COLOR:
SILVER

USOS RECOMENDADOS |

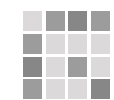


INTERIOR COCINA BAÑO COMERCIAL EXTERIOR FACHADA

*EL ACABADO PULIDO SE SUGIERE PARA USO INTERIOR
* PRODUCTO IMPORTADO PULIDO 80 X 160 CM

FORMATO: 79.3 X 159.3 CM. / 80 X 160 CM. PULIDO*

CARAS: 12



REGULAR (11)

PULIDO
ESPEJO

DIGITART



PORCELÁNICO
AUTÉNTICO
CERTIFICADO POR PTCA

SILVER





SOFISTICACIÓN HUMANA

VERONESE

MÁRMOL | PORCELÁNICO ESMALTADO

ACABADOS:
MATE

COLOR:
BEIGE
LIGHT GREY

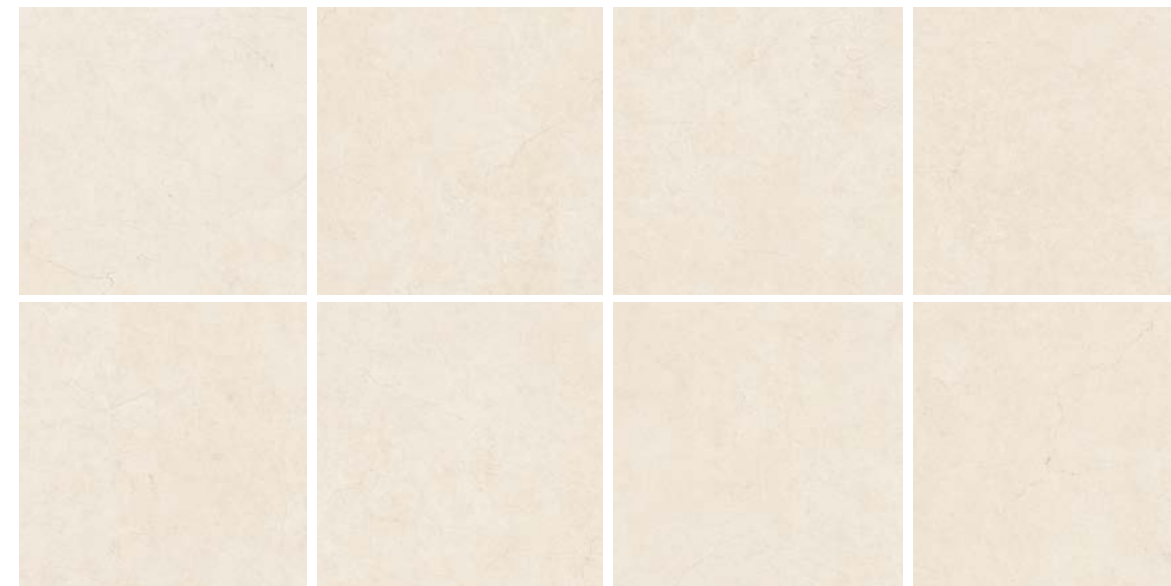
USOS RECOMENDADOS |



INTERIOR | COCINA | BAÑO | COMERCIAL

FORMATO: 59.3 X 59.3 CM.

CARAS: MULTIFACE



BEIGE

LIGHT GREY



REGULAR (II)



ZEPHYROS

MÁRMOL | PORCELÁNICO ESMALTADO

ACABADOS:
MATE

COLOR:
VULCANO

USOS RECOMENDADOS |



FORMATO: 59.3 X 119 CM.

CARAS: 12





SILENCIO URBANO

ANTHOLOGY

CEMENTO | PORCELÁNICO ESMALTADO

ACABADOS:
MATE

COLOR:
BONE
GREY

USOS RECOMENDADOS |



INTERIOR | COCINA | BAÑO | COMERCIAL | EXTERIOR | FACHADA

FORMATO: 59.3 X 119 | 59.3 X 59.3 CM.

CARAS: MULTIFACE



ALTO (II)



BONE

GREY



SILENCIO URBANO

BARBIERI

CEMENTO | PORCELÁNICO ESMALTADO

ACABADOS:
MATE

COLOR:
IVORY
GREY

USOS RECOMENDADOS |



INTERIOR | COCINA | BAÑO | COMERCIAL | EXTERIOR | FACHADA

FORMATO: 59.3 X 119 | 59.3 X 59.3 CM.

CARAS: MULTIFACE



ALTO (II)



BAU ZIMENT

CEMENTO | PORCELÁNICO CUERPO COLOREADO

ACABADOS:
MATE

COLOR:
GRAU

USOS RECOMENDADOS |



INTERIOR



COCINA



BAÑO



COMERCIAL



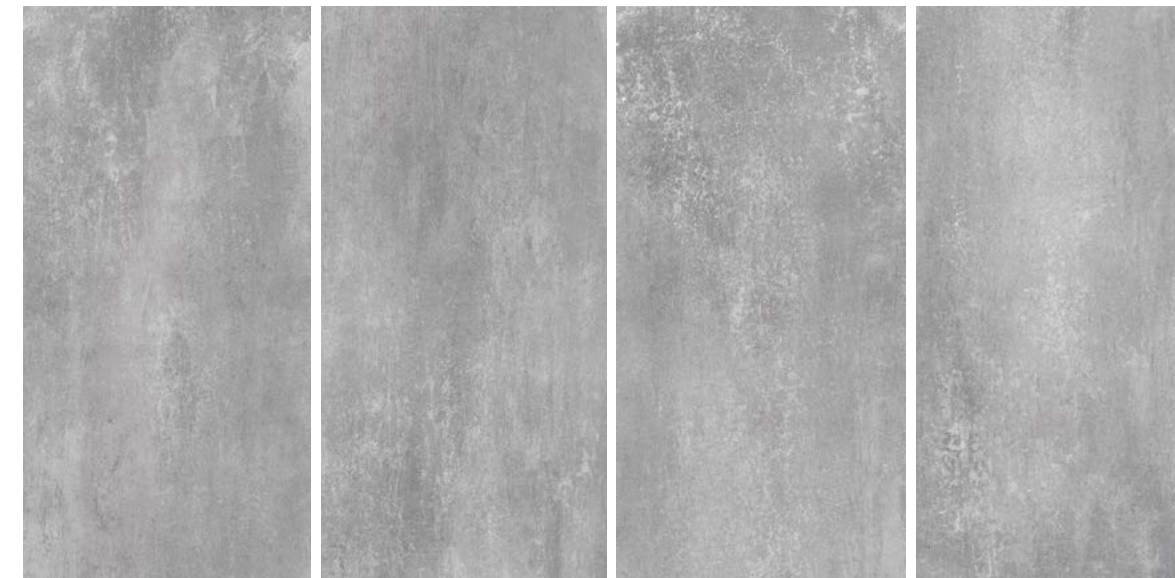
EXTERIOR



FACHADA

FORMATO: 59.3 X 119 CM.

CARAS: 12



REGULAR (II)





SILENCIO URBANO

CEMENTO CRETA

CEMENTO | PORCELÁNICO ESMALTADO

ACABADOS:
MATE

COLOR:
BEIGE
GREY

USOS RECOMENDADOS |



INTERIOR | COCINA | BAÑO | COMERCIAL | EXTERIOR | FACHADA

FORMATO: 59.3 X 119 | 59.3 X 59.3 CM.

CARAS: MULTIFACE



BEIGE

GREY





SILENCIO URBANO

CIMERIAN

MAGNO 

GRIGIO

CEMENTO



PORCELÁNICO CUERPO COLOREADO

ACABADOS:
MATE

COLOR:
GRIGIO

USOS RECOMENDADOS |



INTERIOR



COCINA



BAÑO



COMERCIAL



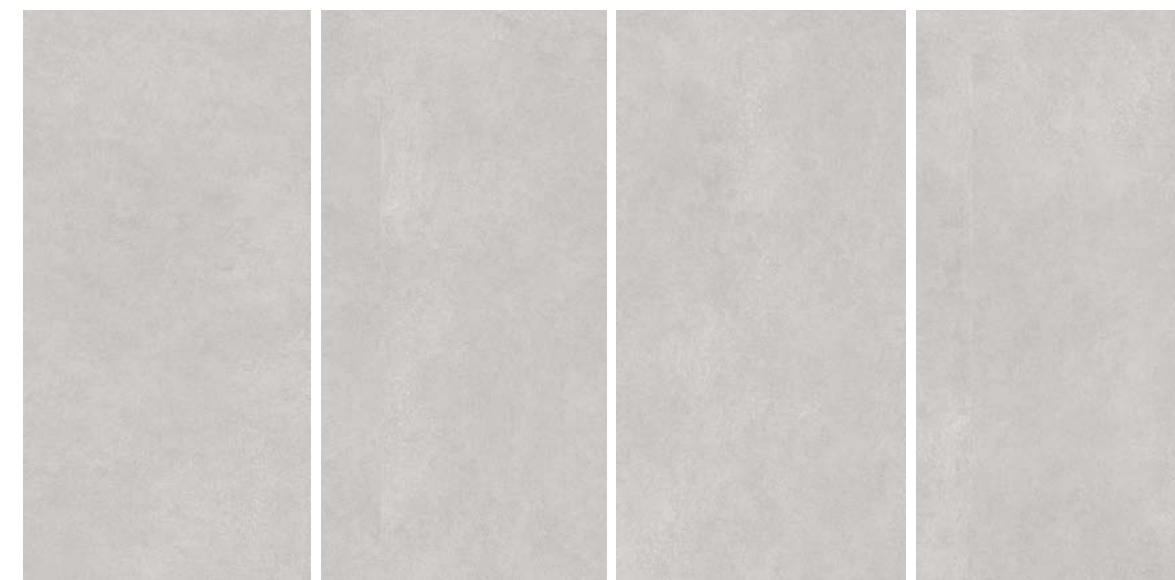
EXTERIOR



FACHADA

FORMATO: 79.3 X 159.3 CM.

CARAS: MULTIFACE



REGULAR (II)





LEUCA

CEMENTO | PORCELÁNICO ESMALTADO

ACABADOS:
MATE

COLOR:
GREY

USOS RECOMENDADOS |



INTERIOR



COCINA



BAÑO



COMERCIAL



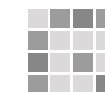
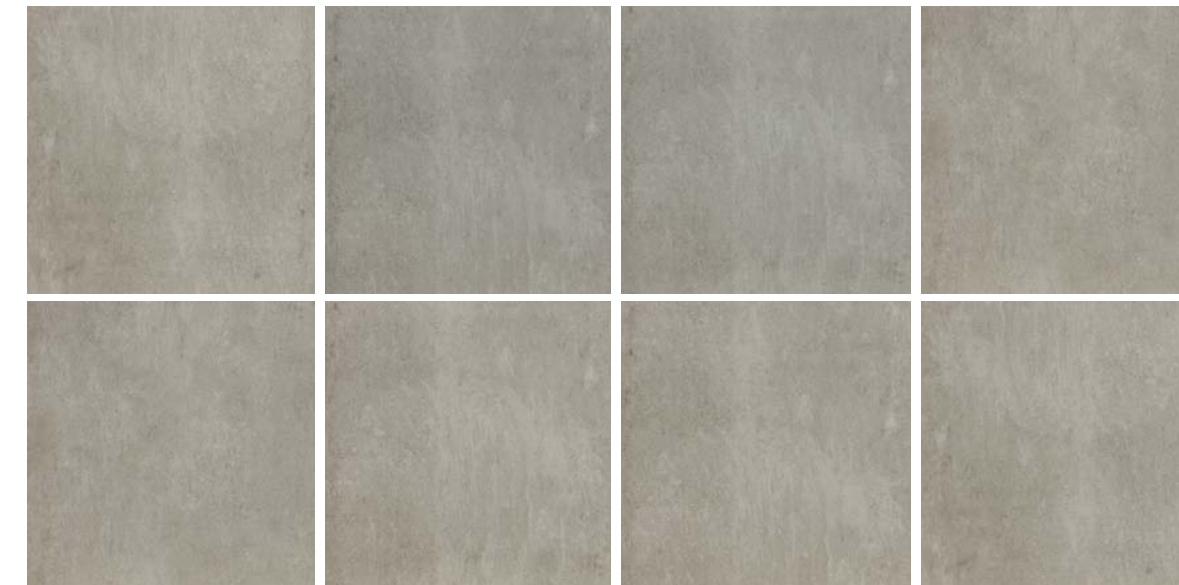
EXTERIOR



FACHADA

FORMATO: 59.3 X 59.3 CM.

CARAS: MULTIFACE



ALTO (II)





PAVIMENTI

CEMENTO | PORCELÁNICO ESMALTADO

ACABADOS:
MATE

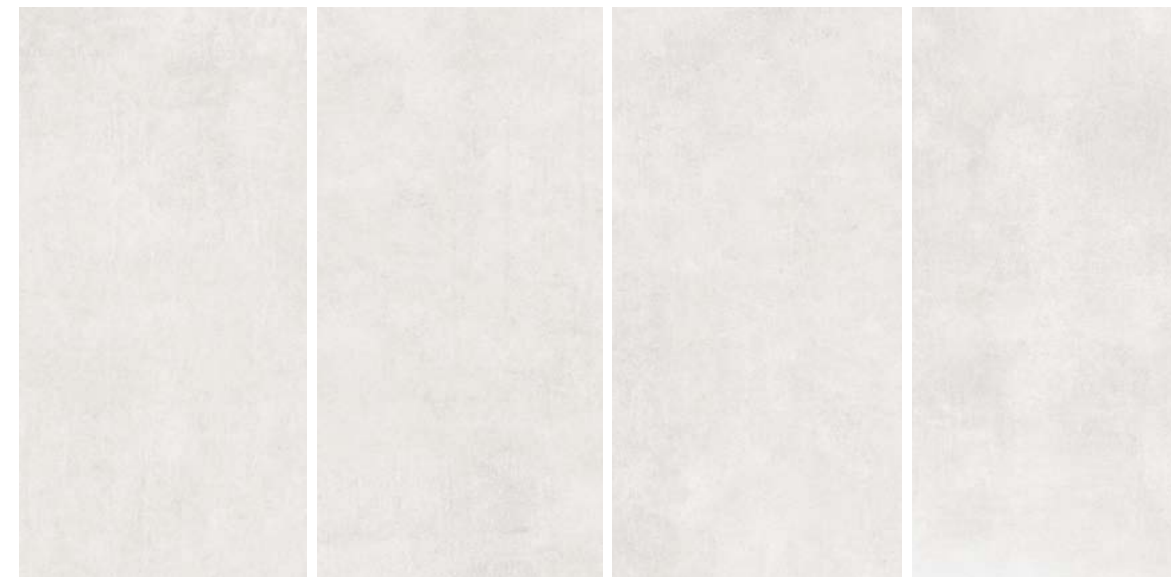
COLOR:
IVORY
GREY

USOS RECOMENDADOS |



FORMATO: 59.3 X 119 | 59.3 X 59.3 CM.

CARAS: MULTIFACE



ALTO (II)



IVORY

GREY



SILENCIO URBANO

SOUR ROCK / OUT

CEMENTO

PORCELÁNICO ESMALTADO

ACABADOS:
MATE
NON-SLIP

COLOR:
IVORY
GREY

USOS RECOMENDADOS |



INTERIOR

COCINA

BAÑO

COMERCIAL

EXTERIOR

FACHADA

FORMATO: 59.3 X 119 CM.

CARAS: MULTIFACE



IVORY

GREY



REGULAR (II)

NON
SLIP



PORCELÁNICO
AUTÉNTICO
CERTIFICADO POR PTCA





SILENCIO URBANO

URBAN CONCRETE

CEMENTO | PORCELÁNICO ESMALTADO

ACABADOS:
MATE

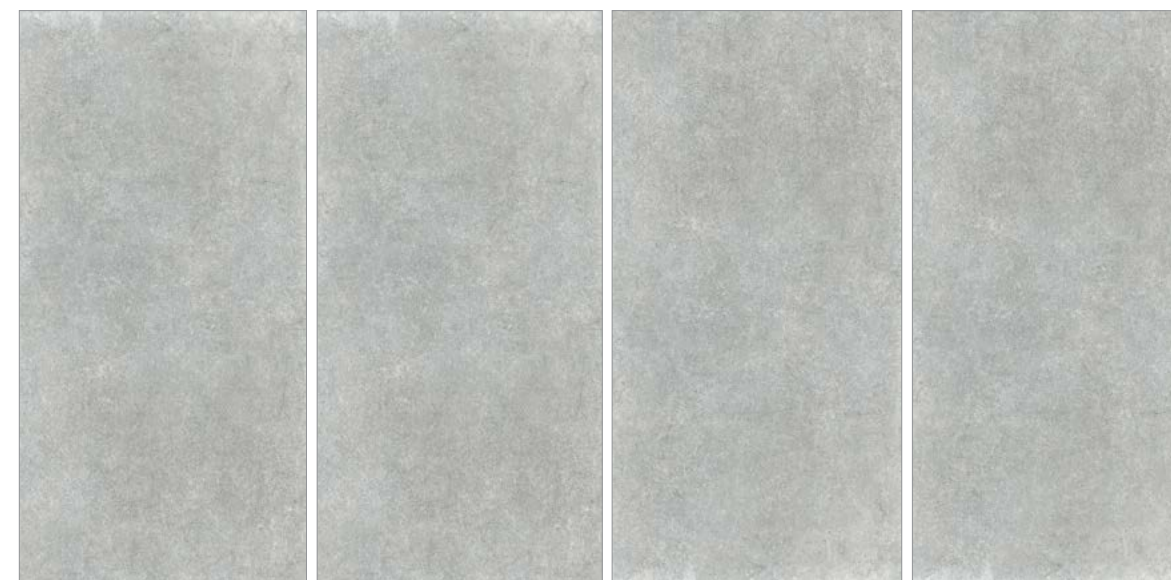
COLOR:
GREY
ANTRACITA

USOS RECOMENDADOS |



FORMATO: 59.3 X 119 | 59.3 X 59.3 CM.

CARAS: 10



GREY

ANTRACITA



ÉTICA AMBIENTAL

MADERA

SOSTENIBLE
JUSTA
ADMIRABLE

MAYNE
BROWN
19,3 X 119 CM

PORCELANATO ARQUITECTÓNICO

MADERA

PENSADA EN SOSTENIBILIDAD Y RESPONSABILIDAD. MATERIALES Y LÍNEAS GRÁFICAS REFLEJAN NUESTRO COMPROMISO AMBIENTAL. EMBELLECE ESPACIOS Y PROTEGE EL PLANETA.

LA MADERA ES UN RECURSO NO RENOVABLE Y SU EXTRACCIÓN CAUSA DAÑOS IRREVERSIBLES. AL EMULAR LA CALIDEZ Y LA TEXTURA DE LA MADERA NATURAL, PROMOVEMOS UNA ESTÉTICA ECOLÓGICA Y SOSTENIBLE.



ÉTICA AMBIENTAL

MADERA DISTRICT

MADERA



PORCELÁNICO ESMALTADO

ACABADOS:
MATE

COLOR:
DARK WALNUT

USOS RECOMENDADOS |



INTERIOR

COCINA

BAÑO

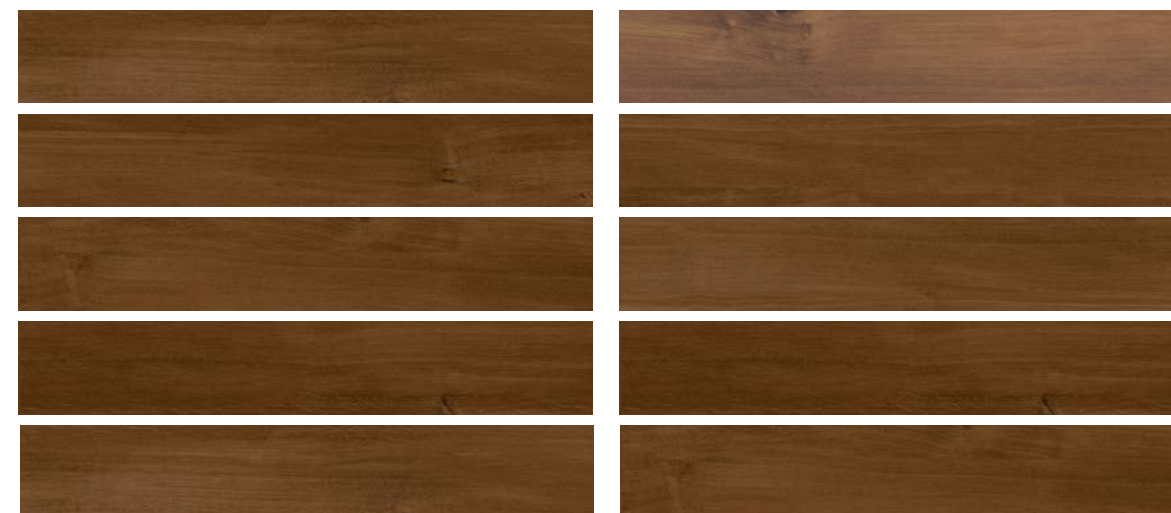
COMERCIAL

EXTERIOR

FACHADA

FORMATO: 19,3 X 119 CM.

CARAS: MULTIFACE



ALTO (II)



DARK WALNUT





MADERA HABITAT

MADERA | PORCELÁNICO ESMALTADO

ACABADOS:
MATE

COLOR:
DESERTO
BRUMMA
VULCANO

USOS RECOMENDADOS |



FORMATO: 19,3 X 119 CM.

CARAS: MULTIFACE



ALTO (II)





ÉTICA AMBIENTAL

MADERA NOVUS

MADERA



PORCELÁNICO ESMALTADO

ACABADOS:
MATE

COLOR:
WHITE
NATURAL
WALNUT

USOS RECOMENDADOS |



INTERIOR



COCINA



BAÑO



COMERCIAL



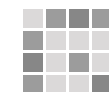
EXTERIOR



FACHADA

FORMATO: 19,3 X 119 CM.

CARAS: MULTIFACE



ALTO (II)



WHITE

NATURAL

WALNUT





MANGATA

MADERA



PORCELÁNICO ESMALTADO

ACABADOS:
MATE

COLOR:
NATURAL
TAUPE
CENIZO

USOS RECOMENDADOS |



INTERIOR

COCINA

BAÑO

COMERCIAL

EXTERIOR

FACHADA

FORMATO: 19,3 X 119 CM.

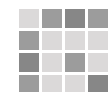
CARAS: MULTIFACE



NATURAL

TAUPE

CENIZO



ALTO (II)





MAYNE

MADERA | PORCELÁNICO CUERPO COLOREADO

ACABADOS: MATE
 COLOR: GREY, NATURAL, BROWN

- USOS RECOMENDADOS |
- INTERIOR
 - COCINA
 - BAÑO
 - COMERCIAL
 - EXTERIOR
 - FACHADA

FORMATO: 19,3 X 119 CM. CARAS: 24





ÉTICA AMBIENTAL

MERISE / MERISE OUT

MADERA

PORCELÁNICO ESMALTADO

ACABADOS:
MATE
NON-SLIP

COLOR:
HONEY
COCOA

USOS RECOMENDADOS |



INTERIOR

COCINA

BAÑO

COMERCIAL

EXTERIOR

FACHADA

FORMATO: 19,3 X 119 CM.

CARAS: MULTIFACE



HONEY

COCOA





ÉTICA AMBIENTAL

NOAH

MADERA



PORCELÁNICO CUERPO COLOREADO

ACABADOS:
MATE

COLOR:
NATURAL

USOS RECOMENDADOS |



INTERIOR



COCINA



BAÑO



COMERCIAL



EXTERIOR



FACHADA

FORMATO: 19,3 X 119 CM.

CARAS: MULTIFACE



NATURAL



EXTREMO (IV)



PORCELÁNICO
AUTÉNTICO
CERTIFICADO POR PTCA





ÉTICA AMBIENTAL

ROYAL WOOD OUT

MADERA | PORCELÁNICO ESMALTADO

ACABADOS:
MATE

COLOR:
GREY
WALNUT

USOS RECOMENDADOS |



FORMATO: 19,3 X 119 CM.

CARAS: MULTIFACE



ALTO (II)



GREY

WALNUT





ÉTICA AMBIENTAL

SONDER WOOD

MADERA | PORCELÁNICO ESMALTADO

ACABADOS:
MATE

COLOR:
BONE

USOS RECOMENDADOS |



FORMATO: 19,3 X 119 CM.

CARAS: 24



BONE





ÉTICA AMBIENTAL

SUNKEN

MADERA | PORCELÁNICO CUERPO COLOREADO

ACABADOS:
MATE

COLOR:
IVORY
TEKA
NATURAL

USOS RECOMENDADOS |



INTERIOR COCINA BAÑO COMERCIAL EXTERIOR FACHADA

FORMATO: 19.3 X 119 CM.

CARAS: MULTIFACE



ALTO (II)



ESENCIA NATURAL

*INALTERABLE
DIVERSA
AUTÉNTICA*

PIEDRAS Y RÚSTICO

IRONSTONE
BASALTO
59,3 X 119 CM

PORCELANATO ARQUITECTÓNICO

PIEDRAS Y RÚSTICO

CAPTA LA BELLEZA DE LA
NATURALEZA. MATERIALES AUTÉNTICOS
Y LÍNEAS GRÁFICAS ARMONIZAN TUS
ESPACIOS. CONECTA CON LA PUREZA
DE LO NATURAL.

*LAS PIEDRAS SON RECURSOS NO RENOVABLES Y SU
EXTRACCIÓN CAUSA DAÑOS IRREVERSIBLES. AL EMULAR
LA GENUINA BELLEZA DE SUS TEXTURAS Y COLORES,
PROMOVEMOS UNA ESTÉTICA ECOLÓGICA Y SOSTENIBLE.*



ESENCIA NATURAL

AUREN / AUREN OUT

PIEDRAS Y RÚSTICO

PORCELÁNICO CUERPO COLOREADO

ACABADOS:
MATE
NON SLIP

COLORES:
IVORY LIGHT GREY ANTRACITA

USOS RECOMENDADOS |



FORMATO: 59.3 X 119 CM.

CARAS: 10



NON
SLIP

DIGITART



IVORY

LIGHT GREY

ANTRACITA



ESENCIA NATURAL

BORGHINI / BORGHINI OUT

PIEDRAS Y RÚSTICO

PORCELÁNICO CUERPO COLOREADO

ACABADOS:
MATE
NON-SLIP

COLORES:
IVORY
LIGHT GREY

USOS RECOMENDADOS |



INTERIOR

COCINA

BAÑO

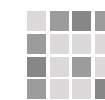
COMERCIAL

EXTERIOR

FACHADA

FORMATO: 59.3 X 119 CM.

CARAS: MULTIFACE



REGULAR (11)

NON
SLIP

DIGITART



PORCELÁNICO
AUTÉNTICO
CERTIFICADO POR PTCA

IVORY

LIGHT GREY





ESENCIA NATURAL

CALCITE

PIEDRAS Y RÚSTICO

PORCELÁNICO ESMALTADO

ACABADOS:
MATE

COLORES:
ARTIC
SHADOW

USOS RECOMENDADOS |



INTERIOR

COCINA

BAÑO

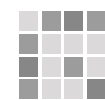
COMERCIAL

EXTERIOR

FACHADA

FORMATO: 59.3 X 119 CM.

CARAS: 12



REGULAR (II)



ARTIC

SHADOW



ESENCIA NATURAL

CARBONI

MAGNO

DARK GREY

PIEDRAS Y RÚSTICO

PORCELÁNICO CUERPO COLOREADO

ACABADOS:
MATE

COLOR:
DARK GREY

USOS RECOMENDADOS |



INTERIOR

COCINA

BAÑO

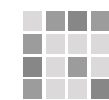
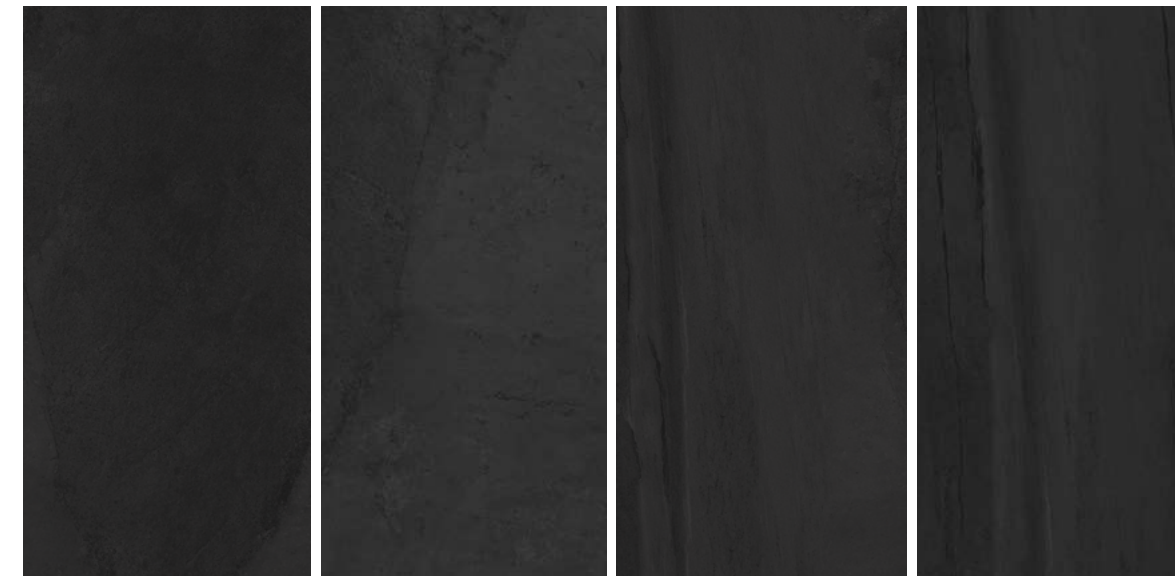
COMERCIAL

EXTERIOR

FACHADA

FORMATO: 79.3 X 159.3 CM.

CARAS: MULTIFACE



REGULAR (II)





SENCIA NATURAL

CARRIERE

PIEDRAS Y RÚSTICO

PORCELÁNICO CUERPO COLOREADO

ACABADOS:
MATE

COLOR:
DARK

USOS RECOMENDADOS |



INTERIOR

COCINA

BAÑO

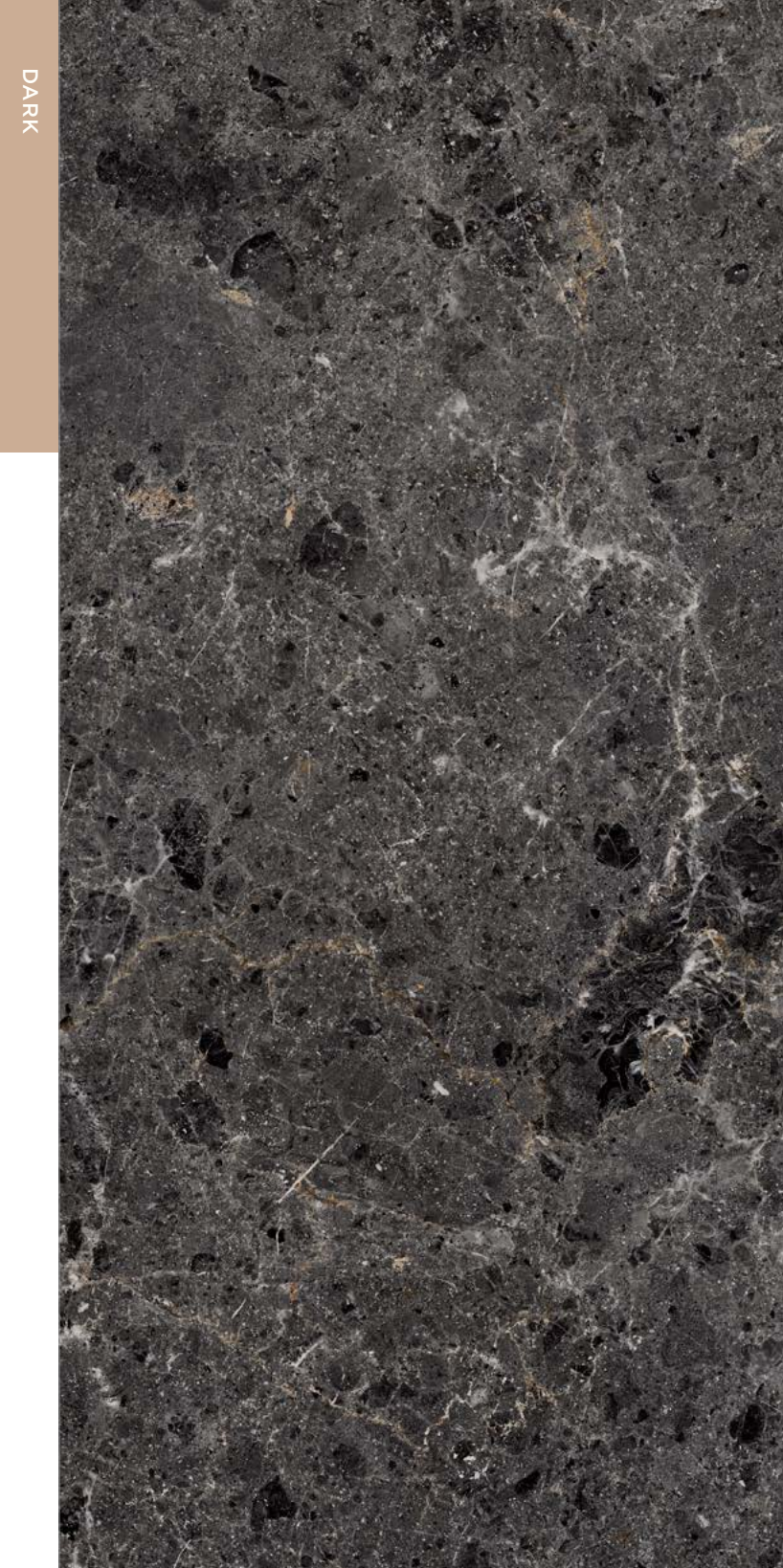
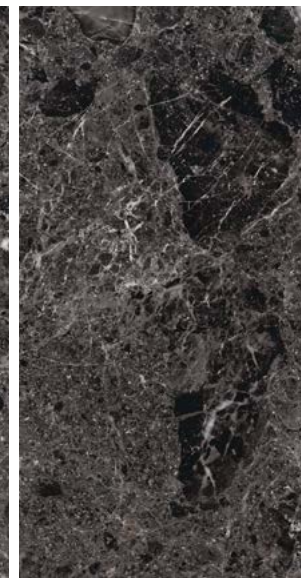
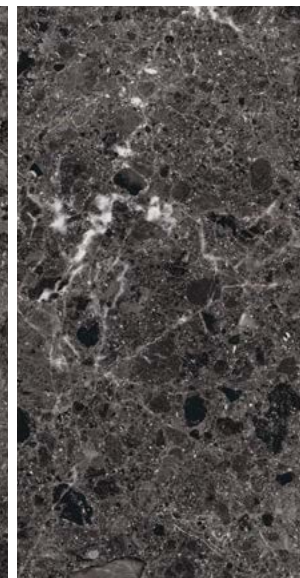
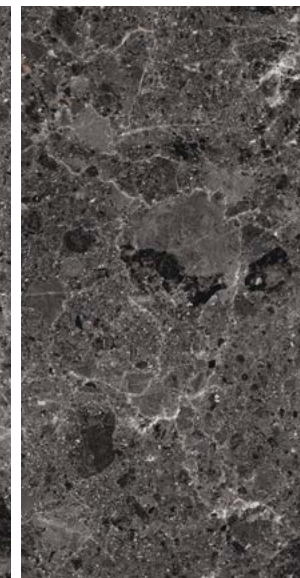
COMERCIAL

EXTERIOR

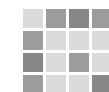
FACHADA

FORMATO: 59.3 X 119 CM.

CARAS: MULTIFACE



DARK



ALTO (II)

GEOTECH
PIEDRAS TÉCNICAS

DIGITART
DIGITAL CERAMICS

**PORCELÁNICO
AUTÉNTICO**
CERTIFICADO POR PTCA





ESENCIA NATURAL

CORTECCIA

PIEDRAS Y RÚSTICO

PORCELÁNICO ESMALTADO

ACABADOS:
MATE

COLOR:
BIANCO

USOS RECOMENDADOS |



INTERIOR

COCINA

BAÑO

COMERCIAL

EXTERIOR

FACHADA

FORMATO: 59.3 X 119 CM.

CARAS: MULTIFACE



BIANCO



REGULAR (II)



PORCELÁNICO
AUTÉNTICO
CERTIFICADO POR PTCA





ESENCIA NATURAL

COSMO ROCK

MAGNO

GREIGE

PIEDRAS Y RÚSTICO

PORCELÁNICO ESMALTADO

ACABADOS:
MATE

COLOR:
GREIGE

USOS RECOMENDADOS |



INTERIOR

COCINA

BAÑO

COMERCIAL

EXTERIOR

FACHADA

FORMATO: 79.3 X 159.3 CM.

CARAS: MULTIFACE



REGULAR (II)





ESENCIA NATURAL

EBONY VELVET

PIEDRAS Y RÚSTICO

PORCELÁNICO CUERPO COLOREADO

ACABADOS:
MATE

COLOR:
GRAPHITO

USOS RECOMENDADOS |



INTERIOR

COCINA

BAÑO

COMERCIAL

EXTERIOR

FACHADA

FORMATO: 59.3 X 119 CM.

CARAS: MULTIFACE



GRAPHITO



ALTO (II)

GEOTECH
PIEDRAS TÉCNICAS

DIGITART
DIGITAL CERAMICS

**PORCELÁNICO
AUTÉNTICO**
CERTIFICADO POR PTCA





SENCIA NATURAL

EMERALD

PIEDRAS Y RÚSTICO

PORCELÁNICO CUERPO COLOREADO

ACABADOS:
MATE

COLOR:
TERRA

USOS RECOMENDADOS |



INTERIOR

COCINA

BAÑO

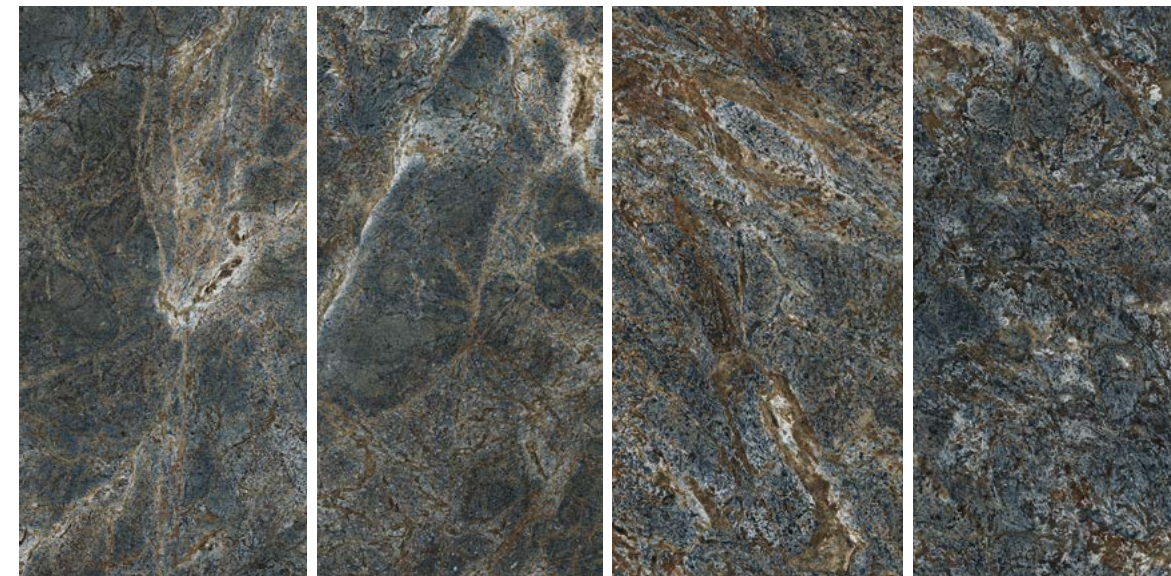
COMERCIAL

EXTERIOR

FACHADA

FORMATO: 59.3 X 119 CM.

CARAS: MULTIFACE



ALTO (II)

GEOTECH
PIEDRAS TÉCNICAS

DIGITART
DIGITAL CERAMICS

PTCA
PORCELÁNICO
AUTÉNTICO
CERTIFICADO POR PTCA



ESSENCIA NATURAL

ETERNAL DARK



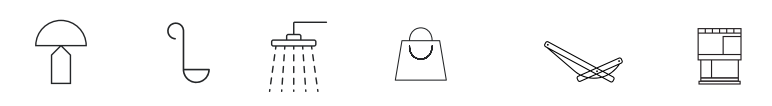
DARK GREY

PIEDRAS Y RÚSTICO | PORCELÁNICO CUERPO COLOREADO

ACABADOS:
SOFT
PULIDO*

COLOR:
DARK GREY

USOS RECOMENDADOS |



INTERIOR COCINA BAÑO COMERCIAL EXTERIOR FACHADA

*EL ACABADO PULIDO SE SUGIERE PARA USO INTERIOR
* PRODUCTO IMPORTADO PULIDO 80 X 160 CM

FORMATO: 79.3 X 159.3 CM. / 80 X 160 CM. PULIDO*

CARAS: MULTIFACE





ESENCIA NATURAL

HERITAGE

PIEDRAS Y RÚSTICO

PORCELÁNICO ESMALTADO

ACABADOS:
MATE

COLOR:
BONE
GREY

USOS RECOMENDADOS |



INTERIOR

COCINA

BAÑO

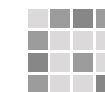
COMERCIAL

EXTERIOR

FACHADA

FORMATO: 59.3 X 119 | 59.3 X 59.3 CM.

CARAS: MULTIFACE



ALTO (II)



BONE

GREY



ESENCIA NATURAL

IRONSTONE

PIEDRAS Y RÚSTICO

PORCELÁNICO ESMALTADO

ACABADO:
MATE

COLOR:
BASALTO

USOS RECOMENDADOS |



INTERIOR

COCINA

BAÑO

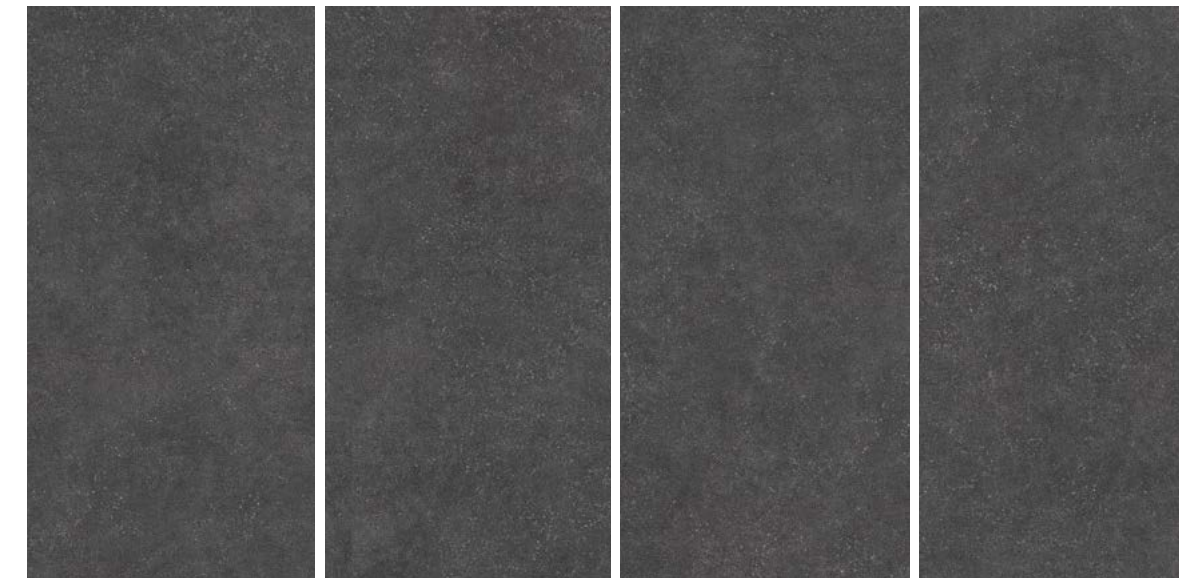
COMERCIAL

EXTERIOR

FACHADA

FORMATO: 59.3 X 119 | 59.3 X 59.3 CM.

CARAS: MULTIFACE



REGULAR (II)



BASALTO

LAVAGNA FOSC

PIEDRAS Y RÚSTICO

PORCELÁNICO CUERPO COLOREADO

ACABADOS:
MATE

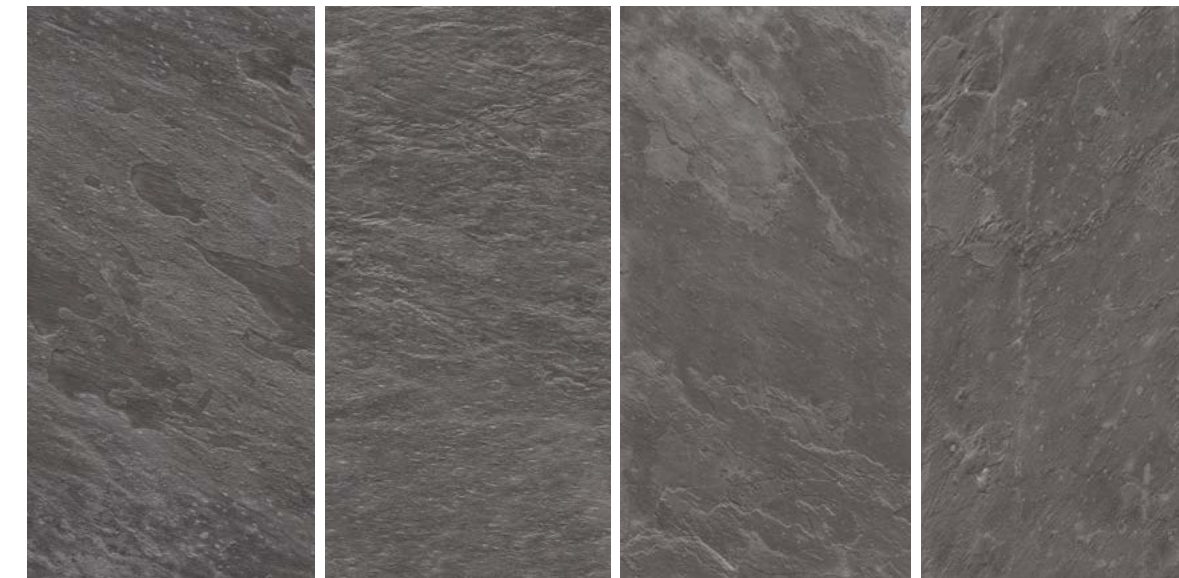
COLOR:
ANTRACITA

USOS RECOMENDADOS |



FORMATO: 59.3 X 119 CM.

CARAS: 10



PARK

PIEDRAS Y RÚSTICO

PORCELÁNICO ESMALTADO

ACABADOS:
MATE
MARTELINADO

COLOR:
GREY

USOS RECOMENDADOS |

-  INTERIOR
-  COCINA
-  BAÑO
-  COMERCIAL
-  EXTERIOR
-  FACHADA

FORMATO: 59.3 X 119 | 59.3 X 59.3 CM.

CARAS: MULTIFACE





ESENCIA NATURAL

PIASENTINA GRISOS

PIEDRAS Y RÚSTICO

PORCELÁNICO CUERPO COLOREADO

ACABADOS:
MATE

COLOR:
LIGHT GREY
DARK GREY

USOS RECOMENDADOS |



INTERIOR

COCINA

BAÑO

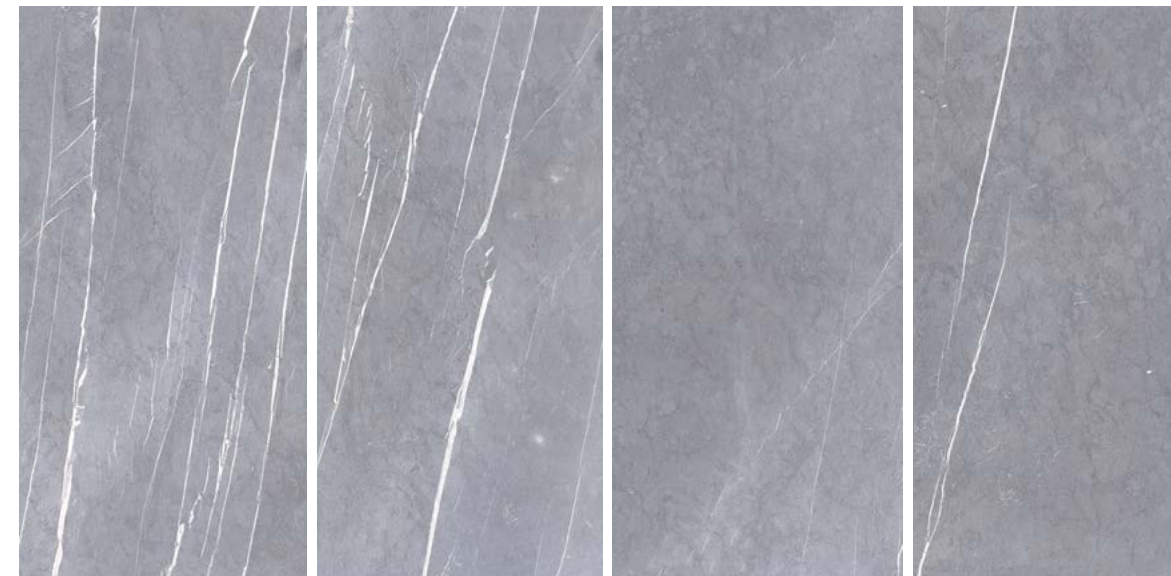
COMERCIAL

EXTERIOR

FACHADA

FORMATO: 59.3 X 119 CM.

CARAS: MULTIFACE



LIGHT GREY

DARK GREY



REGULAR (II)





ESENCIA NATURAL

PIEDRA DORSAL

PIEDRAS Y RÚSTICO

PORCELÁNICO ESMALTADO

ACABADOS:
MATE

COLOR:
FOSSIL
BASALTO

USOS RECOMENDADOS |



INTERIOR

COCINA

BAÑO

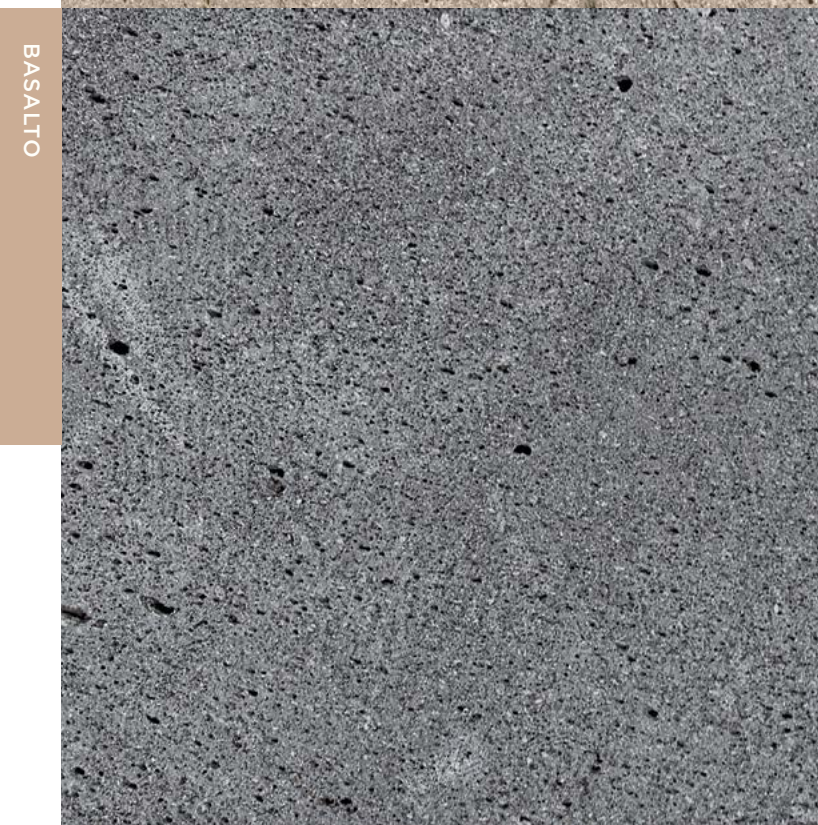
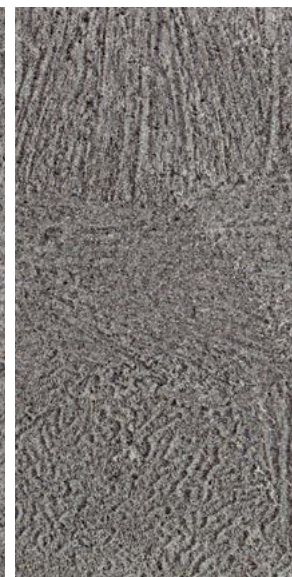
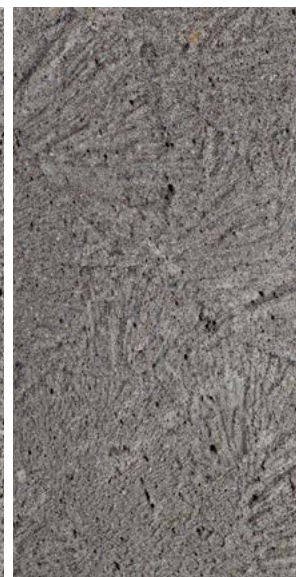
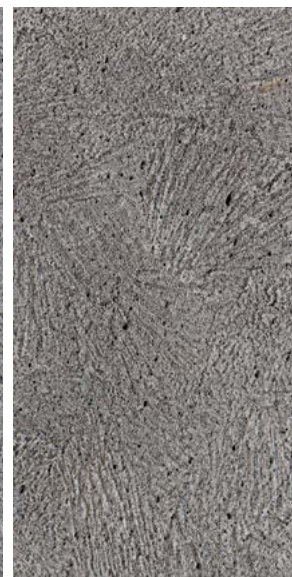
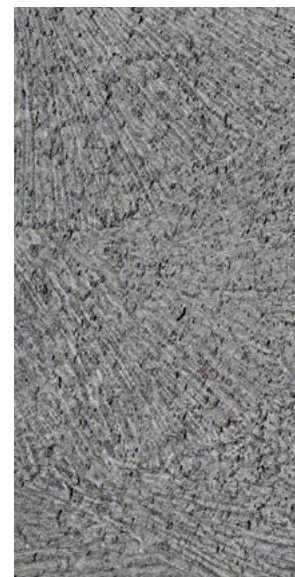
COMERCIAL

EXTERIOR

FACHADA

FORMATO: 30 X 60 CM.

CARAS: MULTIFACE



BASALTO

FOSSIL



EXTREMO (IV)





ESENCIA NATURAL

PIEDRA MAGMA

PIEDRAS Y RÚSTICO

PORCELÁNICO CUERPO COLORADO

ACABADOS:
MATE

COLOR:
BEIGE
CENIZA

NATURAL

USOS RECOMENDADOS |



INTERIOR

COCINA

BAÑO

COMERCIAL

EXTERIOR

FACHADA

FORMATO: 59.3 X 119 CM.

CARAS: MULTIFACE



ALTO (II)





ESENCIA NATURAL

PIETRA MARS

PIEDRAS Y RÚSTICO

PORCELÁNICO ESMALTADO

ACABADO:
MATE

COLOR:
CENERE

USOS RECOMENDADOS |



INTERIOR

COCINA

BAÑO

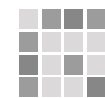
COMERCIAL

EXTERIOR

FACHADA

FORMATO: 59.3 X 119 CM.

CARAS: 12



REGULAR (11)



CENERE



ESENCIA NATURAL

PONTEVECCHIO

PIEDRAS Y RÚSTICO

PORCELÁNICO CUERPO COLORADO

ACABADOS:
MATE

COLOR:
GREY

USOS RECOMENDADOS |



INTERIOR

COCINA

BAÑO

COMERCIAL

EXTERIOR

FACHADA

FORMATO: 59.3 X 119 CM.

CARAS: 24



GREY



EXTREMO (IV)





ESENCIA NATURAL

PORFIDO

PIEDRAS Y RÚSTICO

PORCELÁNICO ESMALTADO

ACABADOS:
MATE

COLOR:
BORNEO

USOS RECOMENDADOS |



INTERIOR

COCINA

BAÑO

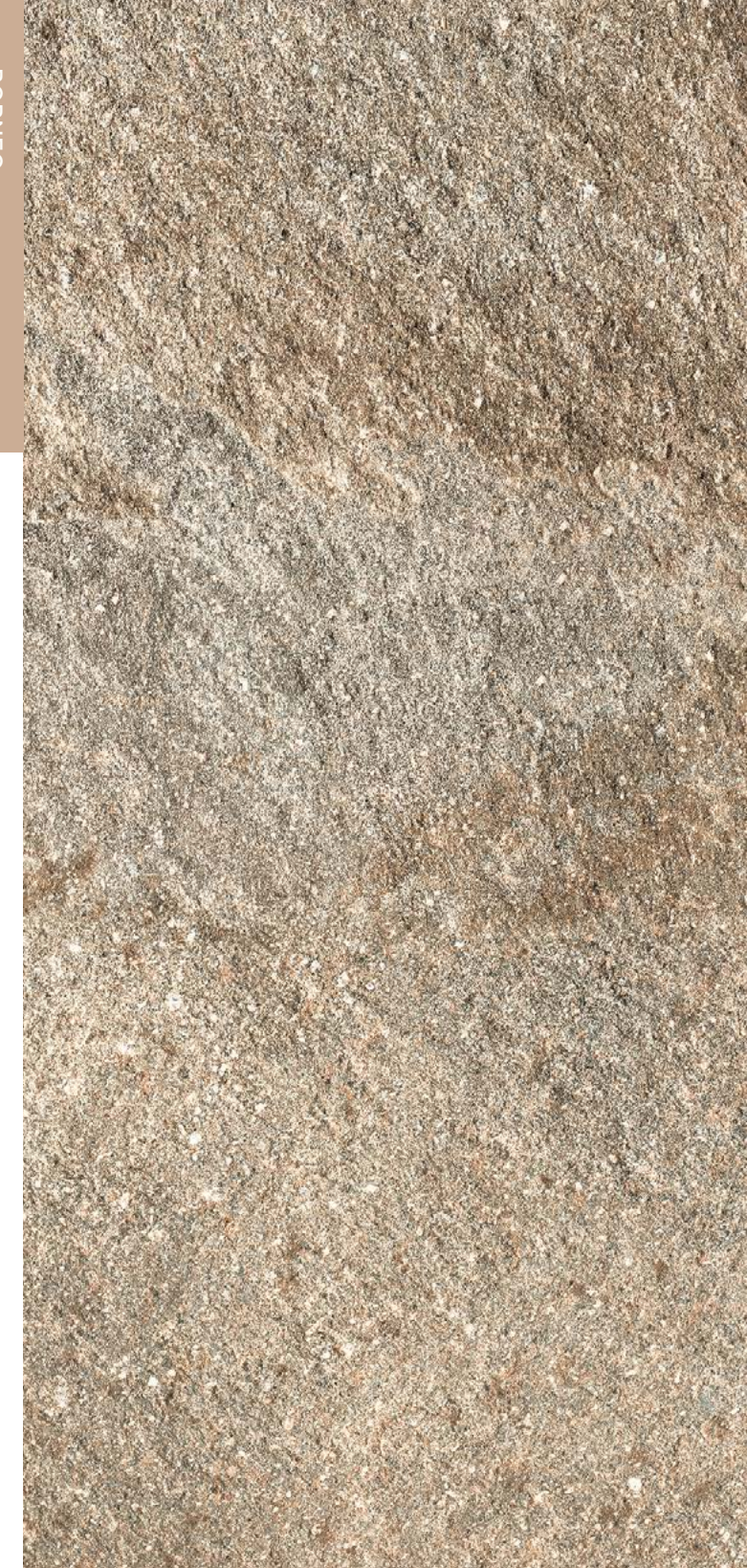
COMERCIAL

EXTERIOR

FACHADA

FORMATO: 30 X 60 CM.

CARAS: 15



BORNEO



EXTREMO (IV)



PRAISE

PIEDRAS Y RÚSTICO

PORCELÁNICO CUERPO COLOREADO

ACABADOS:
MATE

COLORES:
GRIGIO
NEGRO

USOS RECOMENDADOS |



INTERIOR

COCINA

BAÑO

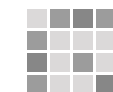
COMERCIAL

EXTERIOR

FACHADA

FORMATO: 29,1 X 119 CM.

CARAS: 10



ALTO (II)



GRIGIO

NEGRO



ESENCIA NATURAL

PRUNE

PIEDRAS Y RÚSTICO

PORCELÁNICO CUERPO COLOREADO

ACABADOS:
MATE

COLOR:
BLACK

USOS RECOMENDADOS |



INTERIOR

COCINA

BAÑO

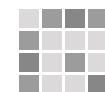
COMERCIAL

EXTERIOR

FACHADA

FORMATO: 59.3 X 119 | 29.1 X 119 CM.

CARAS: 8 / 10



ALTO (II)



BLACK

ROCA DE QUARS

PIEDRAS Y RÚSTICO

PORCELÁNICO CUERPO COLOREADO

ACABADOS:
MATE

COLOR:
TAUPE

USOS RECOMENDADOS |



INTERIOR

COCINA

BAÑO

COMERCIAL

EXTERIOR

FACHADA

FORMATO: 59.3 X 119 CM.

CARAS: MULTIFACE



ALTO (II)





ESENCIA NATURAL

ROCCA ARDESIA

PIEDRAS Y RÚSTICO

PORCELÁNICO ESMALTADO

ACABADOS:
MATE

COLOR:
GRIS

USOS RECOMENDADOS |



INTERIOR COCINA BAÑO COMERCIAL EXTERIOR FACHADA

FORMATO: 59.3 X 119 | 29.1 X 119 CM.

CARAS: 9



GRIS



EXTREMO (IV)





ESENCIA NATURAL

ROCCA QUARTZ

PIEDRAS Y RÚSTICO

PORCELÁNICO ESMALTADO

ACABADOS:
MATE

COLOR:
GRIS

USOS RECOMENDADOS |



INTERIOR COCINA BAÑO COMERCIAL EXTERIOR FACHADA

FORMATO: 19,3 X 119 CM.

CARAS: MULTIFACE



EXTREMO (IV)



GRIS



SILVERGRIT

PIEDRAS Y RÚSTICO

PORCELÁNICO CUERPO COLOREADO

ACABADOS:
MATE

COLOR:
CINZENTO

USOS RECOMENDADOS |



INTERIOR

COCINA

BAÑO

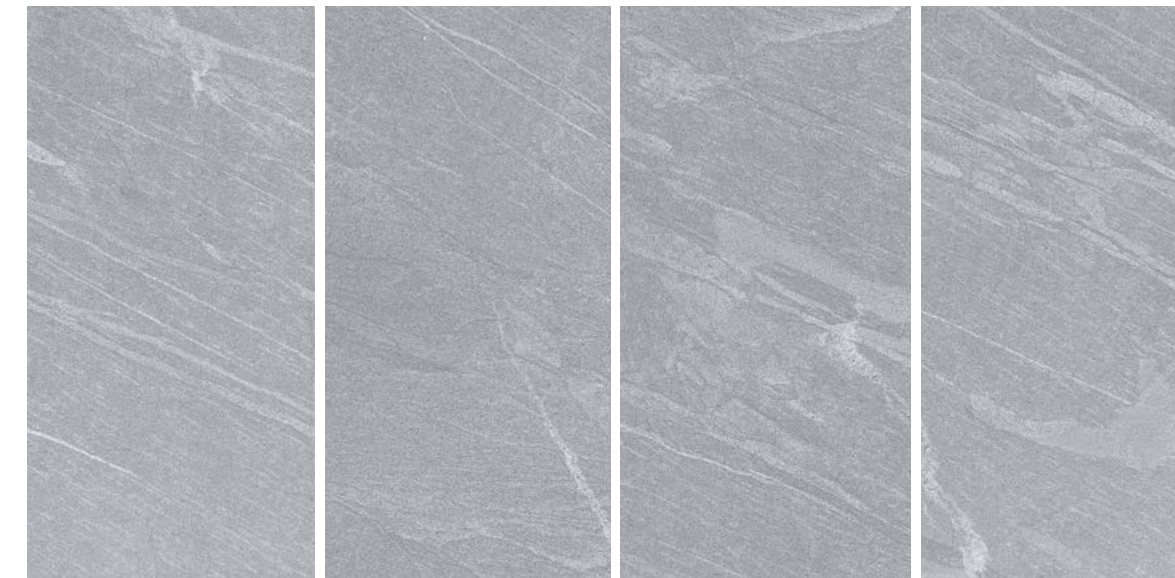
COMERCIAL

EXTERIOR

FACHADA

FORMATO: 59.3 X 119 CM.

CARAS: MULTIFACE





ESENCIA NATURAL

STEN / STEN OUT

PIEDRAS Y RÚSTICO

PORCELÁNICO CUERPO COLOREADO

ACABADOS:
MATE
NON-SLIP

COLOR:
IVORY LIGHT GREY ANTRACITA

USOS RECOMENDADOS |



FORMATO: 59.3 X 119 | 59.3 X 59.3 CM.

CARAS: MULTIFACE



IVORY

LIGHT GREY

ANTRACITA



NON
SLIP

DIGITART

PTCA
PORCELÁNICO
AUTÉNTICO
CERTIFICADO POR PTCA





ESENCIA NATURAL

STROMBOLI

PIEDRAS Y RÚSTICO

PORCELÁNICO CUERPO COLOREADO

ACABADOS:
MATE

COLOR:
GREY

USOS RECOMENDADOS |



INTERIOR

COCINA

BAÑO

COMERCIAL

EXTERIOR

FACHADA

FORMATO: 59.3 X 119 CM.

CARAS: 14



GREY



REGULAR (II)





ESENCIA NATURAL

TITANE

PIEDRAS Y RÚSTICO

PORCELÁNICO ESMALTADO

ACABADOS:
MATE

COLOR:
BIANCO

USOS RECOMENDADOS |



INTERIOR

COCINA

BAÑO

COMERCIAL

EXTERIOR

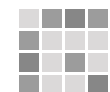
FACHADA

FORMATO: 59.3 X 119 | 29.1 X 119 CM.

CARAS: MULTIFACE



BIANCO



ALTO (II)





ESENCIA NATURAL

UNIQUE GROUND

PIEDRAS Y RÚSTICO

PORCELÁNICO CUERPO COLOREADO

ACABADOS:
MATE

COLOR:
BONE
GREY

USOS RECOMENDADOS |



INTERIOR

COCINA

BAÑO

COMERCIAL

EXTERIOR

FACHADA

FORMATO: 59.3 X 119 CM.

CARAS: 10



BONE



GREY



EXTREMO (IV)



VOLTERRA

PIEDRAS Y RÚSTICO

PORCELÁNICO CUERPO COLOREADO

ACABADOS:
MATE

COLOR:
OXFORD

USOS RECOMENDADOS |



INTERIOR

COCINA

BAÑO

COMERCIAL

EXTERIOR

FACHADA

FORMATO: 59.3 X 119 CM.

CARAS: MULTIFACE





SENCIA NATURAL

ZENDRA STONE / DECO

PIEDRAS Y RÚSTICO

PORCELÁNICO CUERPO COLOREADO

ACABADOS:
MATE

COLOR:
GRIGIO

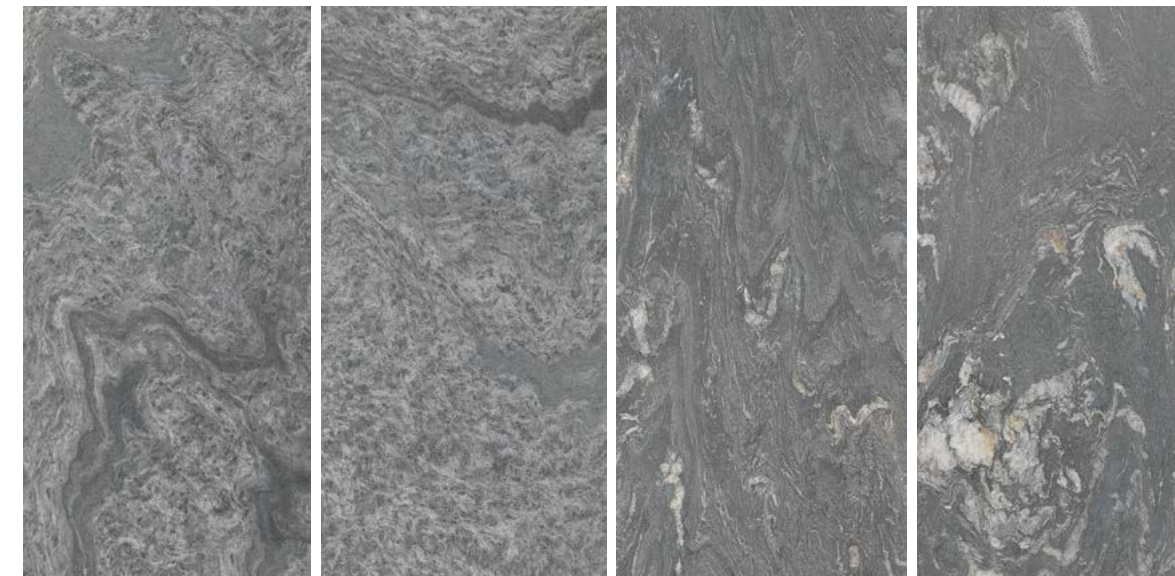
USOS RECOMENDADOS |



INTERIOR COCINA BAÑO COMERCIAL EXTERIOR FACHADA

FORMATO: 59.3 X 119 | 29.1 X 119 CM.

CARAS: 12 / 24



GRIGIO



PUREZA Y SIMPLICIDAD

HONESTA
DIRECTA
SENCILLA

MONOCOLOR Y ESFUMADO

LEVANT
LIGHT GREY
59.3 X 119 CM

PORCELANATO ARQUITECTÓNICO

MONOCOLOR Y ESFUMADO

EXPRESA ELEGANCIA Y SENCILLEZ.
MATERIALES LIMPIOS CREAN PUREZA.
IMPACTO POSITIVO CON ORDEN Y
TRANQUILIDAD. SOFISTICACIÓN EN SU
FORMA MÁS PURA.



PUREZA Y SIMPLICIDAD

ANTARA

MONOCOLOR | PORCELÁNICO ESMALTADO

ACABADOS:
CEROSO

COLOR:
SAND

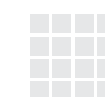
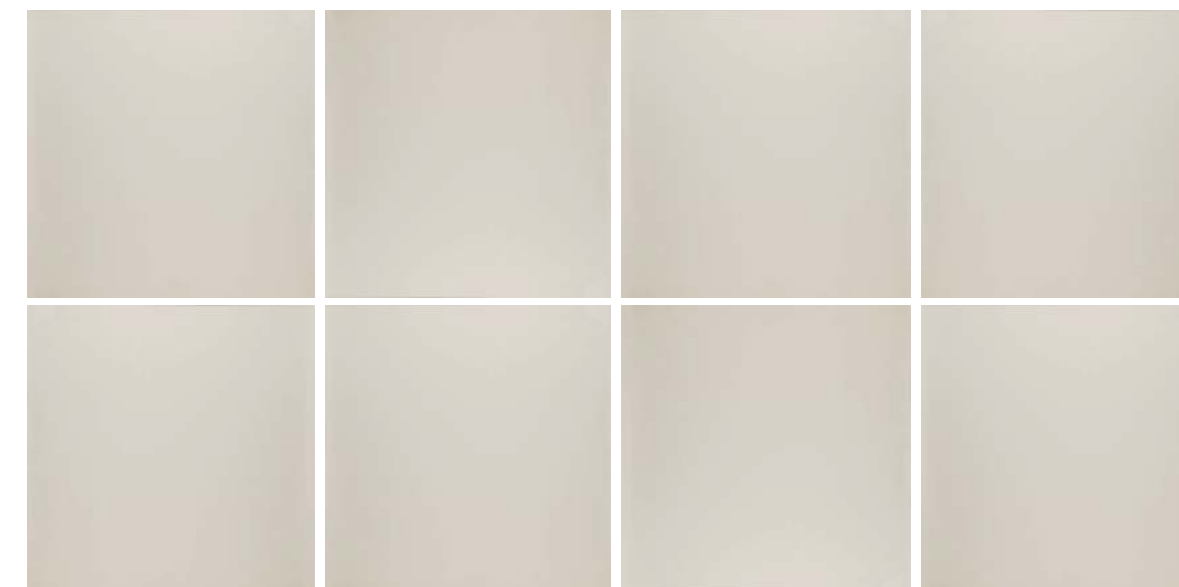
USOS RECOMENDADOS |



INTERIOR | COCINA | BAÑO | COMERCIAL | EXTERIOR | FACHADA

FORMATO: 59.3 X 59.3 CM.

CARAS: MULTIFACE



BAJO (1)



SAND



PUREZA Y SIMPLICIDAD

ANTEA SOFT

MONOCOLOR | PORCELÁNICO ESMALTADO

ACABADOS:
SOFT

COLOR:
WHITE
TAUPE
LIGHT GREY
DARK GREY

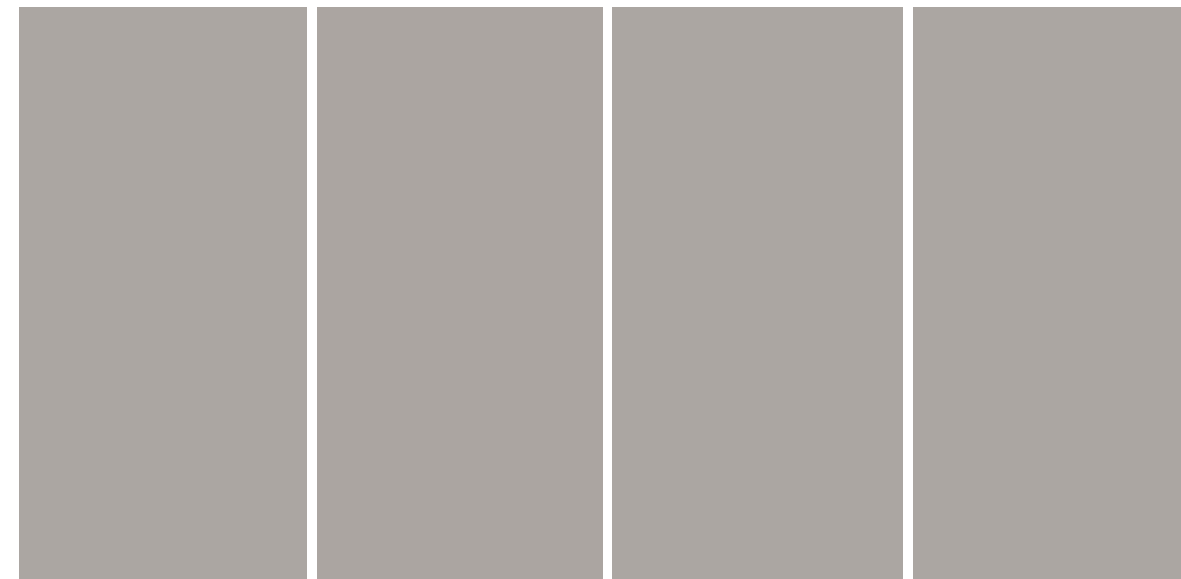
USOS RECOMENDADOS |



INTERIOR | COCINA | BAÑO | COMERCIAL | EXTERIOR | FACHADA

FORMATO: 59.3 X 119 | 59.3 X 59.3 CM.

CARAS: MULTIFACE

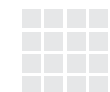


WHITE

TAUPE

LIGHT GREY

DARK GREY



BAJO (1)





PUREZA Y SIMPLICIDAD

LEVANT / LEVANT OUT

MONOCOLOR | PORCELÁNICO CUERPO COLOREADO

ACABADOS:
MATE
NON SLIP

COLORES:
IVORY LIGHT GREY
DARK GREY

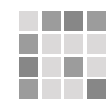
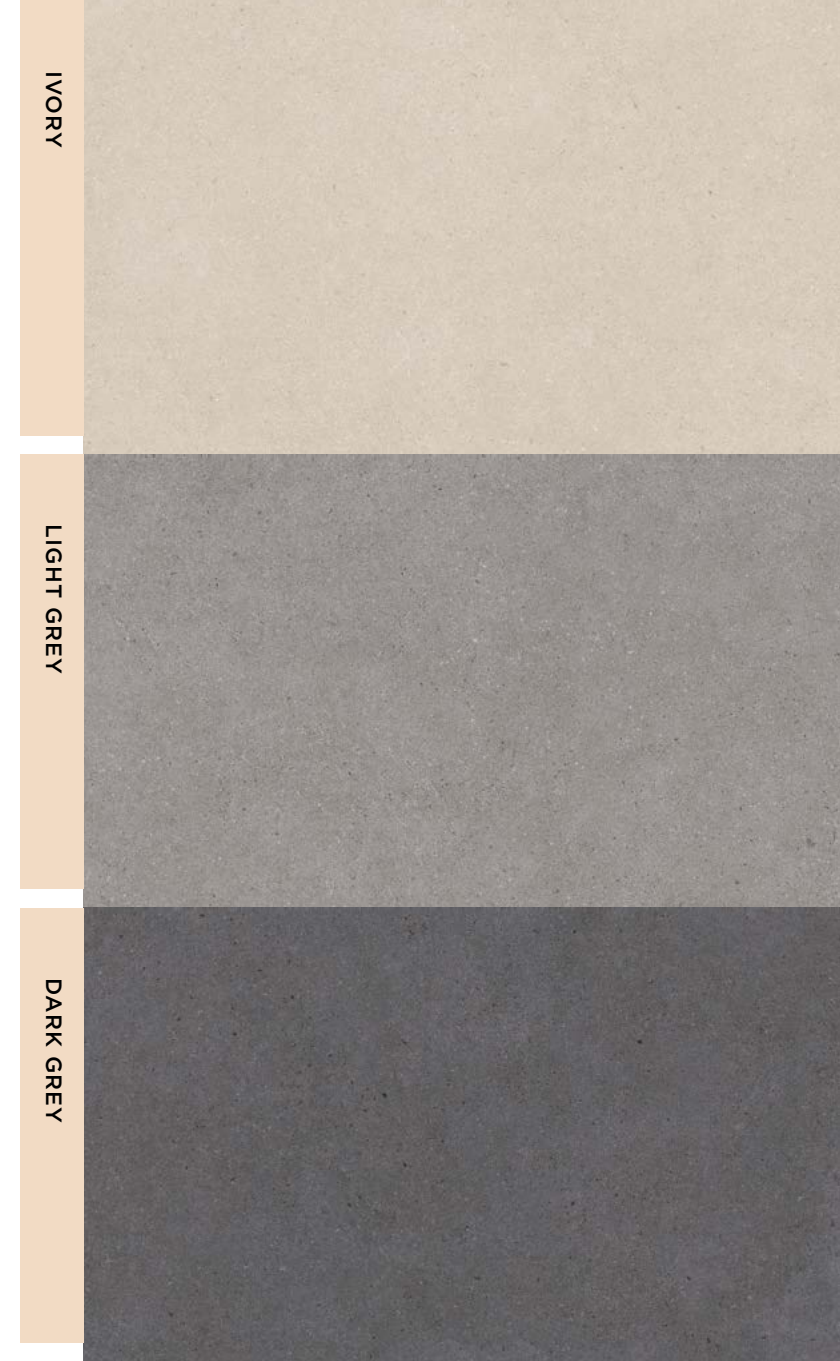
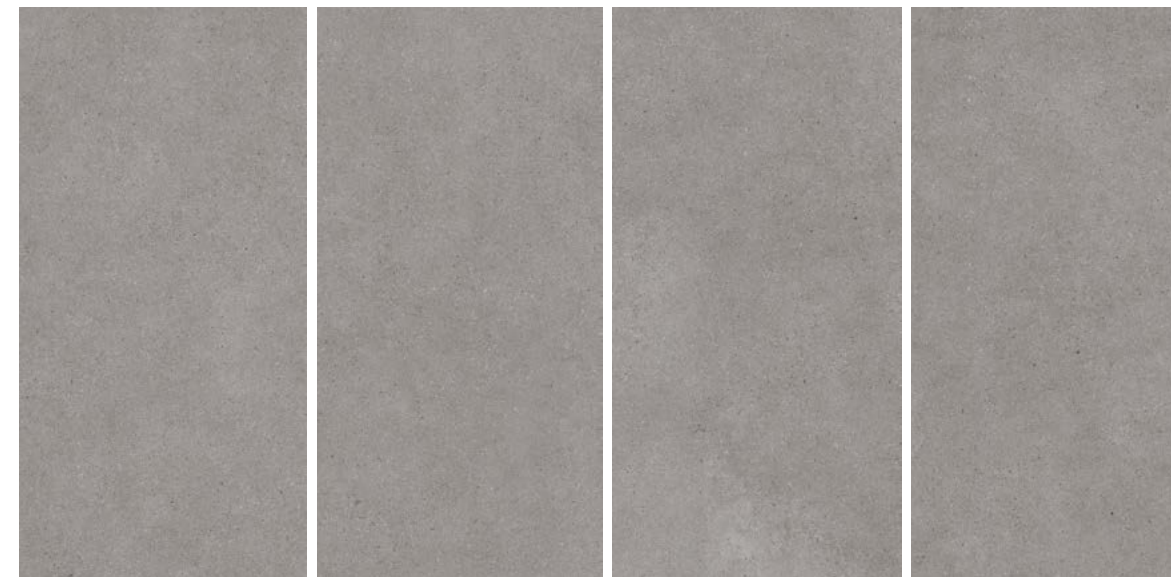
USOS RECOMENDADOS |



INTERIOR | COCINA | BAÑO | COMERCIAL | EXTERIOR | FACHADA

FORMATO: 59.3 X 119 | 59.3 X 59.3 CM.

CARAS: MULTIFACE



REGULAR (II)

NON
SLIP

DIGITART



PORCELÁNICO
AUTÉNTICO
CERTIFICADO POR APCA





PUREZA Y SIMPLICIDAD

STUCCO

MONOCOLOR | PORCELÁNICO ESMALTADO

ACABADOS:
MATE

COLOR:
WHITE
GREY

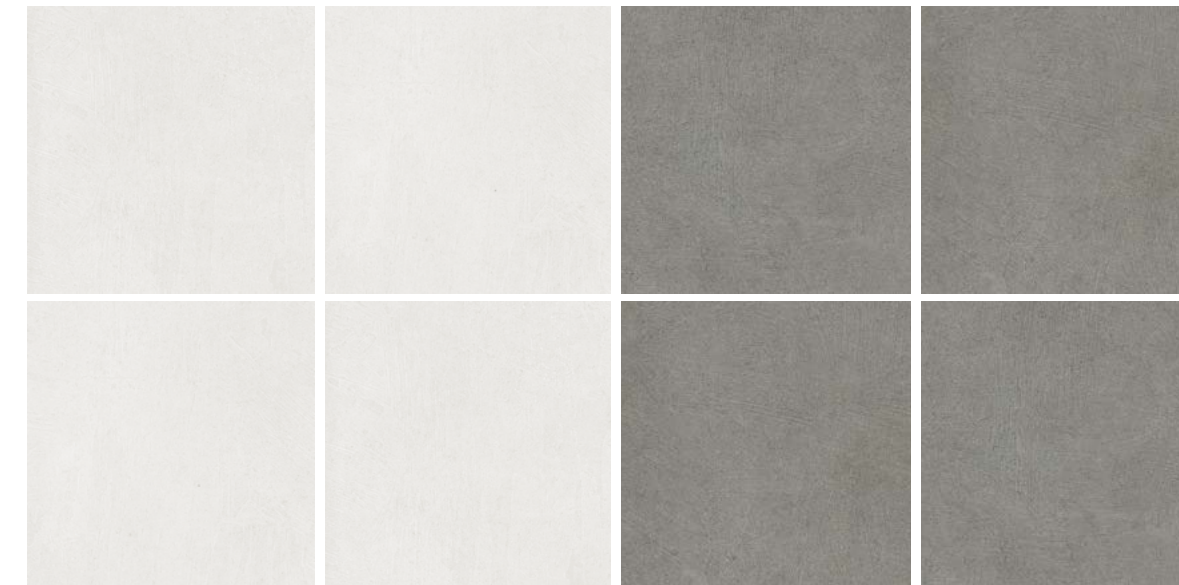
USOS RECOMENDADOS |



INTERIOR | COCINA | BAÑO | COMERCIAL | EXTERIOR | FACHADA

FORMATO: 59.3 X 59.3 CM.

CARAS: MULTIFACE



WHITE

GREY



PUREZA Y SIMPLICIDAD

BRUGE

ESFUMADO | PORCELÁNICO CUERPO COLOREADO

ACABADOS:
MATE

COLOR:
CEMENT
LAVA

USOS RECOMENDADOS |



FORMATO: 59.3 X 59.3 CM.

CARAS: MULTIFACE



CEMENT

LAVA



PUREZA Y SIMPLICIDAD

EVOLUTION

ESFUMADO | PORCELÁNICO CUERPO COLOREADO

ACABADOS:
MATE

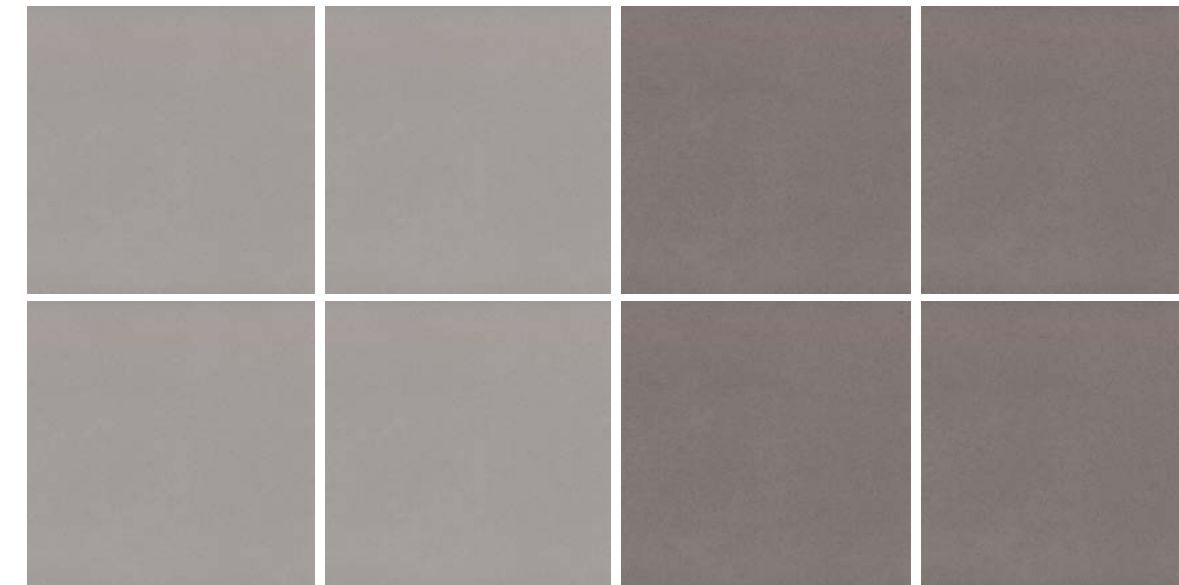
COLOR:
GREY
DARK GREY

USOS RECOMENDADOS |



FORMATO: 59.3 X 59.3 CM.

CARAS: MULTIFACE



ALTO (II)



GREY

DARK GREY



PUREZA Y SIMPLICIDAD

TECTONIQUE

ESFUMADO | PORCELÁNICO CUERPO COLOREADO

ACABADOS: MATE MARTELINADO PULIDO
COLOR: POWDER PLATINO TAUPE GRAFITO

**EL COLOR DARK GREY SOLO ESTA DISPONIBLE EN FORMATO 59.3 X 59.3 CM.*

USOS RECOMENDADOS |



INTERIOR COCINA BAÑO COMERCIAL EXTERIOR FACHADA

**EL ACABADO PULIDO SE SUGIERE PARA USO INTERIOR Y ESTA DISPONIBLE EN EL FORMATO 59X119 CM, COLOR PLATINO.*

**EL ACABADO MARTELINADO SE SUGIERE PARA USO EXTERIOR Y ESTA DISPONIBLE EN EL FORMATO 59.3X119 CM.*

FORMATO: 59.3 X 119 | 59.3 X 59.3 CM.

CARAS: MULTIFACE



POWDER

PLATINO

TAUPE

GRAFITO



REGULAR (II)





BRICKS

PUREZA Y SIMPLICIDAD

FLOW

MONOCOLOR | PORCELÁNICO ESMALTADO

ACABADOS: MATE BRILLOSO | FORMATO: 7.7 X 30.5 CM | CARAS: 10

USOS RECOMENDADOS |



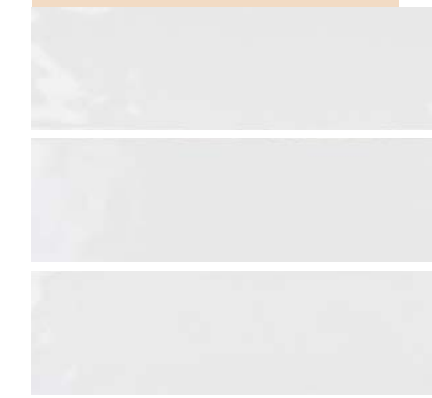
INTERIOR | COCINA | BAÑO | COMERCIAL

**PRODUCTOS SOBRE PEDIDO*

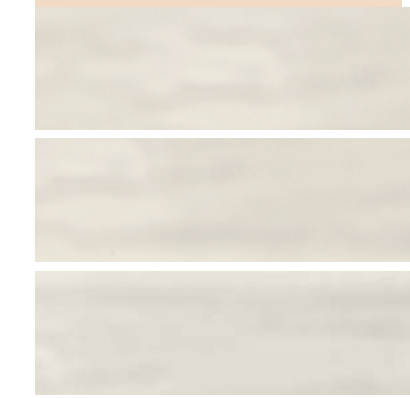
**DISPONIBLE EN ACABADO MATE Y BRILLOSO*

COLORES:

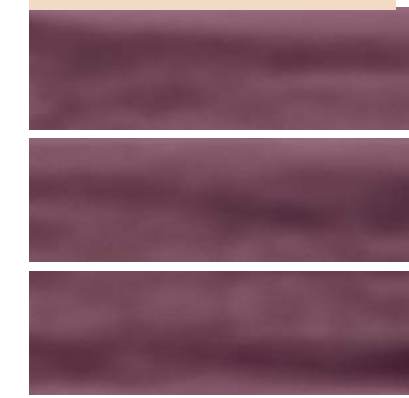
WHITE ICE *



WHITE



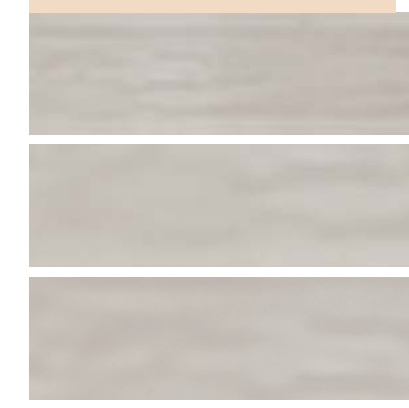
BURGUNDY



BLACK *



TENDER GREY



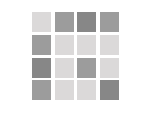
PEACOCK GREEN



SECRET GARDEN



COSMIC SAPHIRE



REGULAR (11)



TECNOLOGÍAS

TECNOLOGÍAS



Durable

Gracias a su cuerpo de color homogéneo con la superficie, puede ser utilizado en áreas de alto tráfico, siendo resistente al desgaste por uso intenso. Los porcelánicos de la Serie Geotech cumplen con las normas ISO 13006 (Europeas) y ANSI (American National Standards Institute).



Bajo mantenimiento

Los porcelánicos de la Serie Geotech no requieren de mantenimientos de sellado o pulido en ningún momento de su larga vida, por lo tanto después de la instalación no tendrás que preocuparte por nada.



Sinterizado

El alto nivel de compresión de los porcelánicos de la Serie Geotech los hacen impermeables y al mismo tiempo los vuelven óptimos para instalarse en áreas que sufren cambios bruscos de temperatura (frío-calor). También, su proceso de fabricación les permite obtener el certificado otorgado por el PTCA (Porcelain Tile Council of America) que respalda una absorción de agua menor o igual al 0.5%, evitando la penetración de bacterias, hongos y moho en su cuerpo.



Confiable

Gracias a su fabricación en México, los porcelánicos de la Serie Geotech garantizan su disponibilidad en todo momento. Grupo Lamosa es la empresa líder y de mayor tamaño en México desde hace más de 125 años en el mercado y la primera en todo el país en fabricar porcelánicos de alta densidad. Además, tiene un equipo con asesoría profesional así como una amplia red de distribuidores.



A prueba de fuego

Todos los porcelánicos de la serie Geotech soportan las altas temperaturas del fuego y no emiten gases tóxicos.



Libre de manchas

Cualquiera de los porcelánicos de la serie Geotech son resistentes a materiales como ácidos, aceites o solventes químicos, al igual que a las manchas producidas por el tráfico pesado del uso diario.



Higiénico

Por su baja porosidad (>0.5%) y grado de cocción de más de 1100°C, es un producto de fácil limpieza. Tiene la capacidad de ayudar a evitar la acumulación y propagación de algunas bacterias. Es un material empleado en hospitales, industria alimentaria, baños, gimnasios, restaurantes, cocinas, entre otros.



Ligero

Su delgadez y bajo peso facilitan la instalación del producto tanto en remodelaciones como obras nuevas, y en distintas superficies -pisos, fachadas, plafones y mobiliario- sin incrementar significativamente la carga de las estructuras.



Rentable

No requiere de mantenimiento de sellado o pulido después de instalarse. Por ser un producto de fabricación nacional, optimiza la relación entre precio y calidad.



- **Correspondencia Táctil y Visual.**
- **Microrelieve con efecto de hundimiento.**

Tinta digital hidro repelente, actúa sobre la cubierta de esmalte logrando marcar los detalles gráficos hundiéndolos, creando un efecto de relieve. Su ventaja radica en la naturalidad que le da al producto y la facilidad de que este relieve coincida con el diseño.



- **Exteriores integrados al interior.**
- **Continuidad visual.**
- **Antideslizamiento.**

La integración de los espacios exteriores con los interiores es una solución que cada vez más se emplea en la arquitectura. La flexibilidad de las áreas sociales que se amplían hacia terrazas y patios, así como la arquitectura comercial que emplea transiciones entre lo público y lo privado, nos exige contar con soluciones en acabado que resuelvan de forma estética y funcional las transiciones entre los espacios cubiertos y descubiertos.

El objetivo de eliminar el límite visual al disimular el cambio de materiales, nos permite conseguir una amplitud extraordinaria en los espacios. Efecto que podemos lograr a través de un acabado digital de última tecnología que nos permite conseguir el coeficiente de fricción necesario para áreas expuestas a la intemperie diferenciando los espacios únicamente por el tacto, brindando seguridad al tránsito.



Acabado que se obtiene mediante un tratamiento postproducción que es efectuado por abrasivos de diamante bruto, aumenta la brillantez, resaltando el diseño y color. Acabado ideal para la pavimentación de interiores.

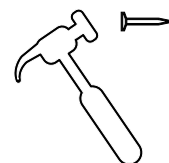


La colección Magno se compone de una delicada selección de tipologías que a través de su dimensión engrandecen la belleza de cualquier espacio.

GUÍA DE INSTALACIÓN, LIMPIEZA Y MANTENIMIENTO

RECOMENDACIONES PREVIAS A LA INSTALACIÓN

1



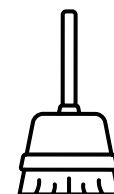
Verifique la resistencia del sustrato (firme), rayando sobre diferentes partes de la superficie del mismo. Si se desmorona fácilmente deberá escarificar o raspar y aplicarse de nuevo, de manera que la superficie sea más resistente. Con esto se eliminará la posibilidad de que se presente el desprendimiento de losetas.

2



Revise que el nivel de la superficie del Sustrato (Firme) es el adecuado. Evite nivelar con adhesivo. Utilice un auto-nivelante.

3



Si se requiere instalar piso sobre piso, revise la superficie donde se realizará la instalación y asegúrese que no existen losetas flojas debido a huecos bajo la misma. La presencia de dichos espacios bajo la superficie, anulan la posibilidad de realizar este tipo de instalación.

4



Verifique la identificación del producto adquirido antes de ser instalado, la información necesaria aparece en la etiqueta de cada caja. Asegúrese de que el nombre del Producto, el número de Tono y Medida sea el mismo en todas las cajas. En el caso de Pavimentos cerámicos (Pisos) No se deben de mezclar Productos Identificados con Números de Tonos y Medidas (Calibres) diferentes.



FBASANA1T07C5T509343458

NOMBRE DEL PRODUCTO Y MEDIDA NOMINAL

BASALTINA FD OXFORD 60 cm X 60 cm

MEDIDA DE FABRICACIÓN

Med. Fabricación: / Work Size: 599.7 mm x 599.7 mm x 9.6 mm

Código Producto / Product Code: FBASANA1T07

GRADO CALIDAD

Calidad / Grade: **1a**

FECHA DE FABRICACIÓN

Fecha / Date: **18/05/14**

Turno / Shift: **02**

Línea / Line: **3**

Clasificador: **0934**

Analista: **3458**

INFORMACIÓN TÉCNICA

TIPO DE PRODUCTO

PROCEDENCIA

Norma Técnica: ISO13006

Moldeo B: Baldosas Prensadas en Seco

Baldosa Esmaltada (GL)

Pavimento Cerámico / Floor Tile

Hecho en México / Made in México

Tono / Shade:

6D5

TONO DEL PRODUCTO

Medida / Size:

5

CALIBRE DEL PRODUCTO



8 02056 04735 2 8



5 Es muy importante que conozca el Grado de Destonación del producto que elegirá, ya que le ayudará a decidir el tipo de ambiente que quiere obtener con la instalación de losetas cerámicas.

6 Para el caso de Revestimiento Cerámico (Piso) mezcle el contenido de varias cajas, identificadas con el mismo número de Tono y Medida (Calibre), para obtener la mejor apariencia y realzar la belleza del mismo. Para Revestimiento Cerámico (Muro), realice el proceso anterior basado únicamente en el Tono identificado en las cajas.

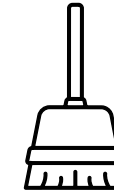
7 Si llega a detectar alguna diferencia drástica respecto a las dimensiones del Producto, este no debe de ser instalado por ningún motivo. En caso de que alguna de las losetas a instalar, presente algún defecto que demerite el aspecto estético o que afecte a la estructura de la misma, ésta deberá ser separada y no instalarse por ningún motivo

8 Asegúrese de tener la herramienta correcta para la instalación del producto cerámico (Se recomienda: Mezcladora, llana dentada, nivel, crucetas, martillo de goma, llana de goma blanca, escoba, cortadora de disco de diamante, cinta métrica, etc.).

GRADOS DE DESTONALIZACIÓN		
GRADO	GUÍA GRÁFICA	DESCRIPCIÓN
I		APARIENCIA UNIFORME: Las diferencias entre losetas son mínimas.
II		LIGERA VARIACIÓN: Diferencias claramente distinguibles entre losetas, en textura y/o diseño, dentro de colores similares.
III		VARIACIÓN MODERADA: Los colores presentes en una loseta son indicativos de los colores que presentarán las demás, la cantidad de cada color puede variar de una pieza a otra.
IV		VARIACIÓN ALEATORIA: Diferencias de color aleatorias de una loseta a otra, de manera que una pieza puede tener colores completamente diferentes a los de las otras.

RECOMENDACIÓN PARA LA INSTALACIÓN DE LOSETAS

1



Corrobore y asegúrese de que la superficie en donde se realizará la instalación de los productos se encuentra completamente limpia, libre de aceites, polvos, pinturas o impurezas, que inhiban la adherencia del adhesivo y por consecuencia la de los recubrimientos cerámicos (pisos o muros). Dependiendo de las condiciones del lugar, la limpieza se puede realizar con escoba, hidrolavadoras (agua a presión), espátulas y lijas.

2



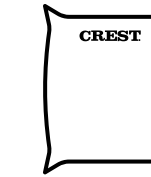
Sature de agua la superficie del sustrato (Firme), de manera tal, que permanezca húmeda durante la colocación, pero sin que se presenten encharcamientos.

3



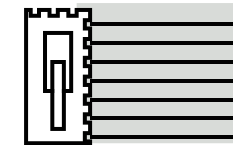
Para el caso de que la instalación vaya a ser piso sobre piso, después de realizada la limpieza de la superficie sobre la cual se hará la nueva instalación, revise si hay piezas dañadas o sueltas y péguelas en los espacios que les corresponden, llenando con adhesivo los pequeños huecos que pudieran generarse.

4



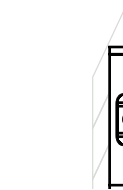
Asegúrese de utilizar el adhesivo adecuado para la tipología de producto (Piso y Muro) y prepárelo correctamente, siguiendo las instrucciones puntuales del fabricante. Para instalar piso sobre piso, utilice el adhesivo especial recomendado para estos casos.

5



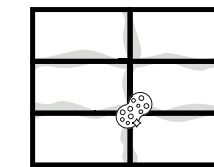
Aplique una capa delgada de adhesivo sobre la parte no esmaltada (Back) de la pieza y en la superficie del sustrato o firme, creando surcos que vayan siempre en la misma dirección con la llana dentada. En el caso de la instalación en muros, la dirección de las líneas del adhesivo debe ser horizontal. El adhesivo debe cubrir al menos 85% de la parte de la loseta que quedará adherida al sustrato (firme).

6



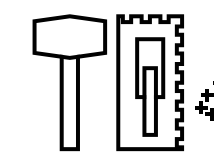
Coloque las piezas presionando levemente hacia abajo y realice varias veces un movimiento perpendicular a los surcos. Golpee suavemente con el martillo de goma, esto sirve para asegurar la adherencia y retirar restos de aire presentes en el adhesivo.

7



Durante la instalación, limpie con una esponja humedecida con agua, los espacios entre las piezas (junta o boquilla).

8

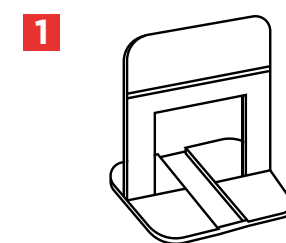


Mantenga una junta o boquilla entre las piezas, tal como se indica en el empaque del producto. La omisión de ésta puede causar el levantamiento de la pieza o filtraciones y por lo tanto problemas de humedad. No olvide colocar juntas de expansión perimetrales (movimiento) y respetar las juntas de expansión internas del sustrato (firme).

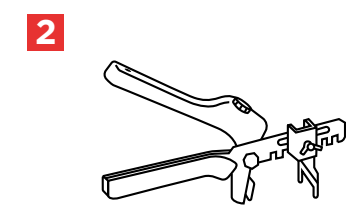
¿POR QUÉ USAR UN SISTEMA DE NIVELACIÓN?

En Firenze creemos que es de suma importancia el uso de este sistema, para lograr una correcta instalación de piezas porcelánicas, la cual evita los desniveles y garantizar una instalación de calidad.

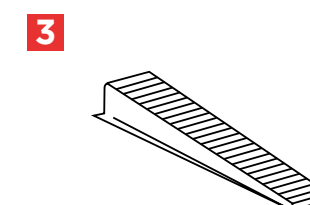
Necesitas:



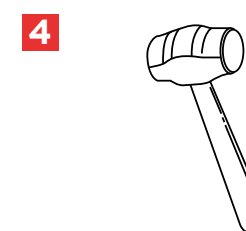
Clip de ancla



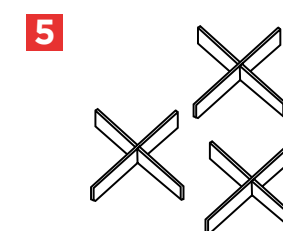
Pinza de presión



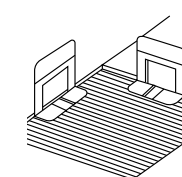
Cuña



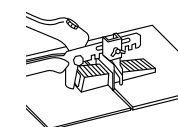
Mazo de goma



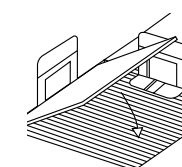
Crucetas



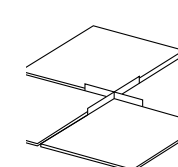
Colocar los clips con separación de 2 mm sobre el adhesivo.



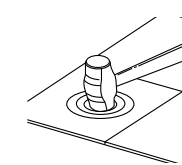
Inserta la cuña en el clip con ayuda de la pinza, ajustándola consigue nivelar las piezas porcelánicas.



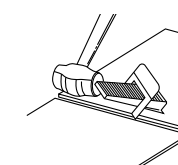
Colocar las piezas porcelánicas sobre los clips y el adhesivo.



Con las crucetas o separadores conseguirás alinear el vértice de las piezas porcelánicas.



Golpear suavemente sobre las piezas porcelánicas con mazo de goma para retirar restantes de aire entre adhesivo y piezas porcelánicas.



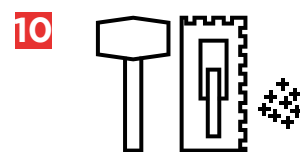
Con ayuda del mazo de goma podrás remover el clip y cuña una vez fraguado el adhesivo.

VENTAJAS

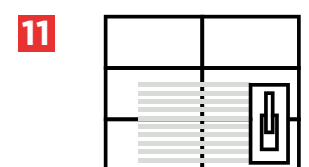
- Evita movimientos entre las piezas porcelánicas.
- Garantiza una correcta instalación durante y después del fraguado del adhesivo.
- Ahorro de tiempo de repaso y colocación de las piezas porcelánicas.
- Se logra una nivelación total de las piezas en superficies completamente planas.



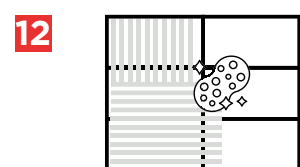
9 Para los productos de formatos rectangulares se recomienda realizar la instalación siguiendo un patrón escalonado o desfasado, máximo un 25% con respecto a la longitud del lado más largo.



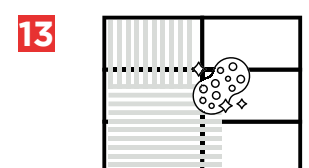
10 Elija la boquilla que más se aproxime al color del producto, prepárela y aplíquela siguiendo las instrucciones del fabricante.



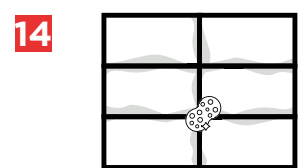
11 Aplique perimetralmente la boquilla en forma diagonal con una llana de goma, asegurando que el espacio entre las juntas se llene completamente.



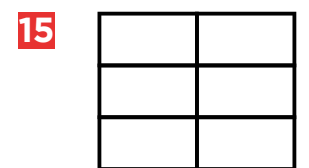
12 Después de 15 a 20 minutos, limpie los excesos de boquilla con una esponja humedecida con agua.



13 Realice el curado de las boquillas 24 horas después de concluida la instalación, el cual consiste en limpiar nuevamente las mismas con una esponja humedecida con agua.



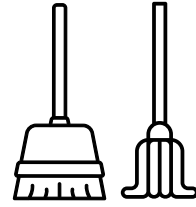
14 Para mejores resultados se sugiere aplicar boquillas con sellador (Anti-hongo).



15 Deje que el adhesivo cumpla con el tiempo de secado como lo indica el fabricante. En una instalación de piso, no camine ni ponga objetos antes de ese periodo, ya que podría ocasionar desniveles.

RECOMENDACIONES DE LIMPIEZA AL TERMINAR LA INSTALACIÓN

1



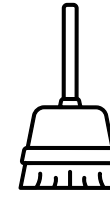
Una vez concluido el tiempo de secado de las boquillas indicado en el empaque de las mismas, se procede a realizar la limpieza sobre el producto instalado, utilizando un trapeador, escoba de cerdas suaves, detergente neutro y agua. Evite el uso de productos ácidos

2



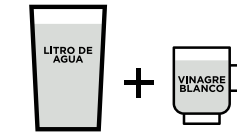
Es importante revisar los componentes de los productos de limpieza comerciales y evitar el uso de aquellos que contengan Ácido Muriático, Ácido Fluorhídrico u otros similares. dado que el uso de dichas sustancias, puede provocar cambios severos en la superficie de las losetas, alterando su apariencia original.

5



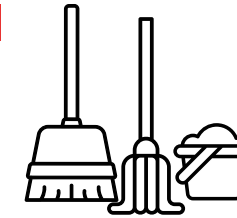
No se deben utilizar cepillos ni espátulas metálicas que pueden rayar la superficie de las losetas, dejando un rastro difícil de eliminar. Las cerdas de los cepillos deben ser preferentemente de plástico o algún otro material suave.

6



Si en la superficie de las losetas hubiera manchas difíciles de eliminar, le sugerimos utilizar una solución natural a base de vinagre blanco: Agregue una taza (250 ml) de vinagre blanco en un litro de agua y limpie el producto con dicha solución.

7



Otros materiales que pueden ayudar a eliminar manchas en las losetas, son el polvo de hornear y el bicarbonato de sodio, aplíquelos con un cepillo de cerdas suaves.

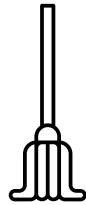
8



Nunca utilice ácidos o solventes (Thiner, Aguarrás, etc.) para su limpieza.

LIMPIEZA BÁSICA

1



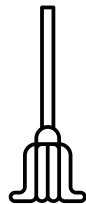
Las losetas cerámicas son fáciles de limpiar, tanto de suciedad común, como de manchas. Puede hacerlo con escoba, trapeador húmedo o aspiradora.

2



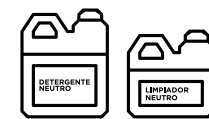
Limpie tan frecuentemente como sea necesario, para evitar que se acumule la suciedad o la arena, los cuales pueden tener el mismo efecto que los materiales abrasivos y dañar la superficie de las losetas.

3



Para facilitar la eliminación de manchas en la superficie, procure limpiarlas inmediatamente, al momento en que se produzcan, para evitar que se hagan permanentes.

4



Utilice detergentes normales neutros, nunca ácidos, ni abrasivos y enjuague finalmente con agua limpia.

MANTENIMIENTO

1



Limpie tan frecuentemente como sea necesario, para evitar que se acumule la suciedad o la arena, los cuales pueden tener el mismo efecto que los materiales abrasivos y dañar la superficie de las losetas.

2



Utilice detergentes normales neutros, nunca ácidos, ni abrasivos y enjuague finalmente con agua limpia.

GUÍA RÁPIDA DE INSTALACIÓN

3



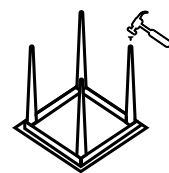
Si desea utilizar limpiadores o ambientadores para piso, verifique en su empaque que hayan sido fabricados a partir de detergentes neutros.

4



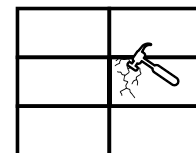
No utilice ceras para mantener el brillo de los pisos, ya que éstas tienden a acumular el polvo y suciedad, demeritando el aspecto estético del producto.

5



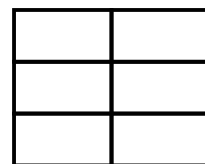
Recubra las patas de las sillas, mesas y en general de todos los elementos del mobiliario con topos de fieltro, para prolongar el acabado de sus pisos y prevenir su rayado.

6



Evite golpear, pegar o dejar caer objetos metálicos, ya que pueden desportillar o quebrar la superficie de las piezas.

7



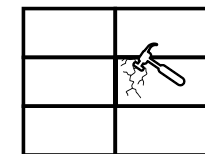
No utilice pulidoras para renovar el acabado brillante del piso ya que con ellas se deteriora la superficie esmaltada de la pieza.

8



Evite que las losetas, tengan contacto con productos químicos, tales como Ácido Muriático, Ácido Fluorhídrico, Cloro, Gasolina, Thiner, Diésel, y otros similares, dado que el uso de dichas sustancias, puede provocar cambios severos en la superficie de las mismas, alterando su apariencia original.

9



A futuro puede haber necesidad de cambiar algunas losetas dañadas, por lo que se recomienda guardar cierto número de las mismas como reserva, ya que con el paso del tiempo es difícil conseguir el mismo producto. Las losetas destinadas para reposición, deben permanecer en un lugar protegido, sin humedad o expuestas al sol y almacenadas en posición vertical.

1. Utilizar crucetas o niveladores (2mm para productos rectificadas).
2. Ningún producto debe de ir instalado a hueso.
3. Limpiar y acordonar el área de instalación.
4. Todo debe de ir emboquillado con boquilla sin arena del color indicado.
5. Mantener el área lo más limpia posible antes, durante y después de la instalación.
6. Antes de instalar, abrir todas las cajas y mezclar las piezas para obtener una mejor combinación.
7. Cumplir con las combinaciones señaladas en la propuesta.
8. En el caso de las maderas, recordar que va instalada a un 30%.
9. Utilizar el adhesivo correctamente.
10. Asegúrese que la instalación haya quedado correctamente y dar el mantenimiento apropiado.

MANUAL DE INSTALACIÓN DE FORMATOS 80 X 160

MAGNO

1 Preparación de Sustrato

1.1

1.2

a)

b)

c)

d)

1.1. La superficie donde se realizará la instalación de los productos deberá encontrarse completamente nivelada, limpia y libre de aceites, polvos, pinturas o impurezas. La limpieza se puede realizar con **a)** escoba, **b)** hidrolavadoras (agua a presión), **c)** espátulas o **d)** lijas. 1.2. Sature de agua la superficie del sustrato de manera tal que permanezca húmeda durante la colocación. EVITE ENCHARCAMIENTOS.

2 Instalación de Piso

2.1

2.2

2.3

2.4

2.5

2.1. En instalaciones de piso sobre piso, después de limpiar la superficie, revise si hay piezas dañadas o sueltas y péguelas en los espacios que les corresponden, llenando con adhesivo los pequeños huecos que pudieran generarse. 2.2. Asegúrese de utilizar adhesivo para piso porcelánico de GRAN FORMATO y para muro de fachadas GRAN FORMATO. En instalaciones mayores a 2.50 m se recomienda utilizar un anclaje adicional. 2.3. Aplique una capa delgada de adhesivo sobre la parte no esmaltada (BACK) de la pieza y en la superficie del sustrato o firme, rayando siempre en la misma dirección con la llana dentada. En el caso de la instalación en muros, la dirección de las líneas del adhesivo debe ser horizontal. El adhesivo debe cubrir al menos 95% de la parte de la loseta que quedará adherida al sustrato (firme). 2.4. Coloque las piezas con la ayuda de ventosas **a)** y/o de otra persona sobre la superficie donde aplicó el adhesivo, presionando levemente hacia abajo y realizando varias veces un movimiento perpendicular al rayado. Golpee suavemente con el martillo de goma **b)** en cada esquina y en el centro. Utilizar herramienta vibratoria para cerámica **c)** para sacar el aire del adhesivo de la pieza. 2.5. Limpie constantemente los espacios entre las piezas (junta o boquilla) con una esponja humedecida con agua.

2

2.6

2.6. Mantenga una junta o boquilla entre las piezas, tal como se indica en el empaque del producto. La omisión de ésta puede causar el levantamiento de la pieza o filtraciones y por lo tanto problemas de humedad. No olvide colocar **a)** juntas de expansión perimetrales (movimiento) y respetar las **b)** juntas de expansión internas del sustrato (firme). Utilizar separadores y sistema de nivelación para mantener la junta entre las piezas. 2.7. Para los productos de formatos rectangulares en los que se requiera instalación con un patrón con desfase, se recomienda realizar la instalación siguiendo un patrón escalonado o desfasado, máximo un 15% con respecto a la longitud del lado más largo.

Instalación de Piso

2.7

3

Juntas

3.1

3.2

3.3

3.4

3.1. Elija la junta (sin arena) que más se aproxime al color del producto, prepárela y aplíquela siguiendo las instrucciones del fabricante. 3.2. Aplique perimetralmente la junta en forma diagonal con una llana de goma, asegurando que el espacio entre las juntas se llene completamente. 3.3. Después de 15 a 20 minutos, limpie los excesos de boquilla con una esponja humedecida con agua. 3.4. Realice el curado de las boquillas 24 horas después de concluida la instalación, el cual consiste en limpiar nuevamente las mismas con una esponja humedecida con agua. 3.5. Para mejores resultados se sugiere aplicar boquillas con sellador (ANTI HONGOS).

4

Recomendaciones

4.1

4.2

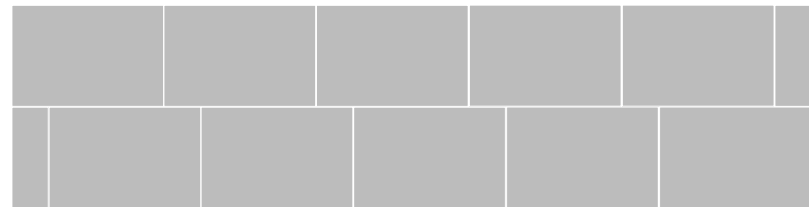
4.3

4.4

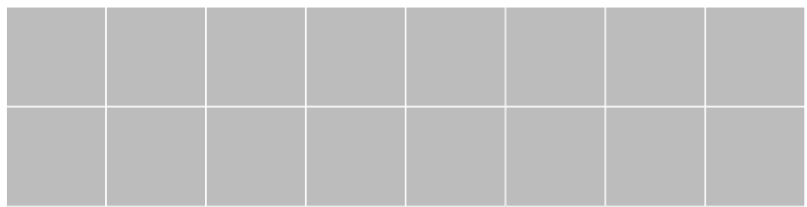
4.1. Deje que el adhesivo cumpla con el tiempo de secado que indica el fabricante. En una instalación de piso, no camine ni ponga objetos antes de ese periodo, ya que podría ocasionar desniveles. 4.2. Para producto se recomienda utilizar cortadoras con sierra húmeda. 4.3. Orientar el lado más corto del producto de forma perpendicular a la entrada de la luz. 4.4. Calcular la cantidad necesaria de niveladores para instalaciones de 80x160 cm (cada 20 cm como punto de apoyo).

PATRONES DE INSTALACIÓN

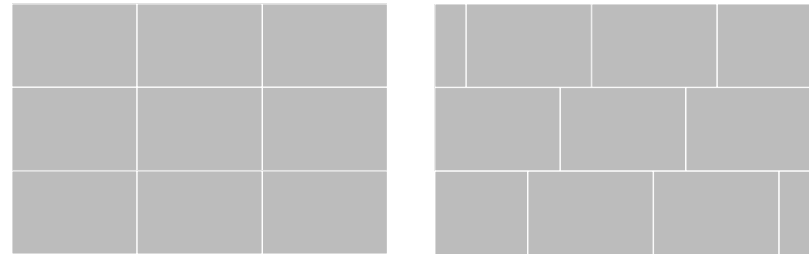
1. FORMATO 30 x 60 - 29.1 x 59.3 cm



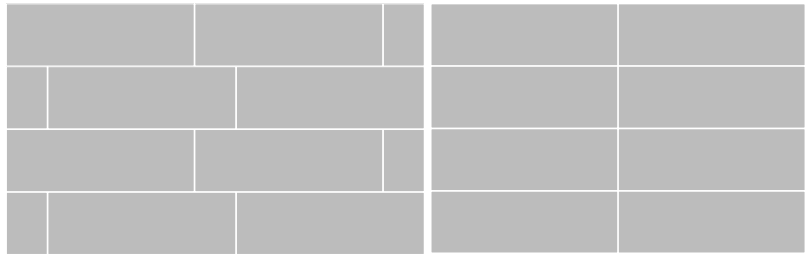
2. FORMATO 60 x 60 - 59.3 x 59.3 cm



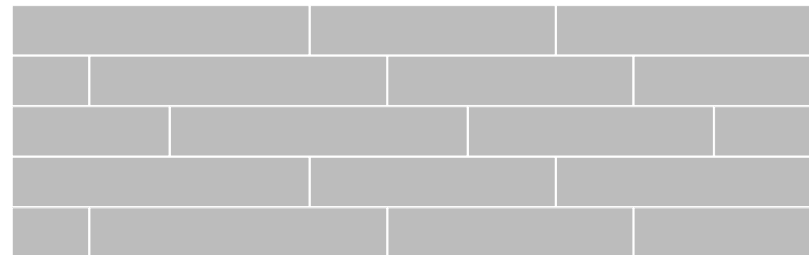
3. FORMATO 59.3 x 119 - 79.3 x 159.3 cm



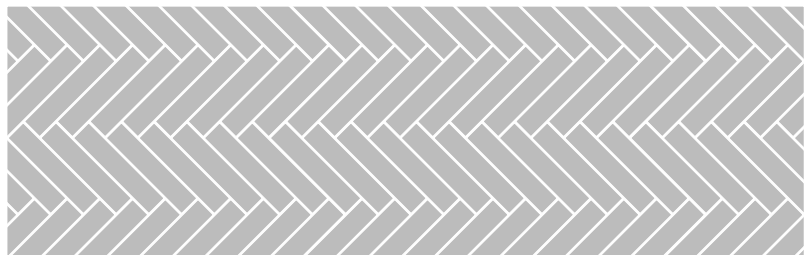
4. FORMATO 29.1 x 119 cm



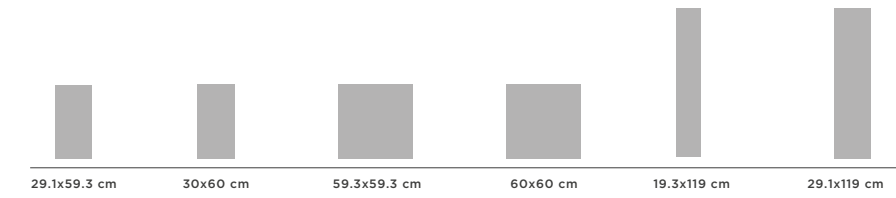
5. FORMATO 19.3x89.3 - 19.3x119 cm



6. FORMATO 19.3 x 119 cm



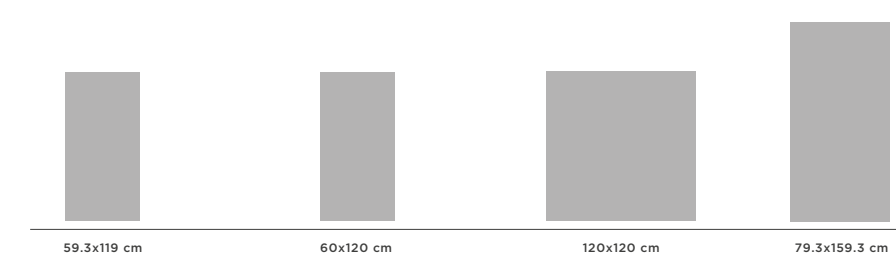
FORMATO



PACKING LIST

Piezas / Caja Pieces / Box	9	6	4	4	6	6
m ² / Caja m ² / Box	1.55	1.44	1.41	1.44	1.38	1.56
Kg / Caja kg / Box	38.71	36.44	34.16	35.91	35.64	39.00
m ² / Pieza m ² / Piece	0.17	0.24	0.35	0.36	0.23	0.26
Cajas / Palet Box / Pallet	32	48	36	36	36	30
Kg / Palet kg / Pallet	1,238.71	1,748.99	1,229.71	1,292.77	1,283.03	1,170.00

FORMATO



PACKING LIST

	Espesor				
	6.5 mm	9.0 mm			
Piezas / Caja Pieces / Box	2	2	3	1	1
m ² / Caja m ² / Box	1.41	1.44	2.16	1.44	1.28
Kg / Caja kg / Box	36.49	32.14	29.71	32.50	29.6
m ² / Pieza m ² / Piece	0.7	0.72	0.72	1.44	1.28
Cajas / Palet Box / Pallet	30	25	24	40	40
Kg / Palet kg / Pallet	1,094.85	771.38	742.68	1,360.00	1,160.00



¡VISUALIZA, DISEÑA
Y CREA!

Utiliza nuestra **App** y
visualiza tus revestimientos
antes de colocarlos de
manera **fácil y práctica**.

Esta aplicación te permitirá:

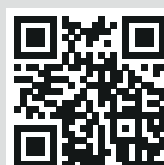
Elegir pisos / muros que más te gusten de nuestro portafolio de productos.

Seleccionar un área determinada e insertar y proyectar los porcelanatos como si ya estuvieran instalados.

Medir el espacio y calcular cuánto material se necesita.

Crear una lista de productos favoritos.

Descarga nuestra App



GREEN
MATTERS

El objetivo de la iniciativa Green Matters es transformar el negocio en un sistema operativo bajo en emisiones de carbono, lo que implica el ser capaces de medir el impacto ambiental de nuestros procesos.

Green Matters está enfocado al desarrollo de productos y servicios para ayudar a nuestros clientes en sus iniciativas y proyectos de construcción sustentable para reducir el impacto ambiental.



Showroom firenze®

Es un espacio creado por la marca y para la marca, con el fin de propiciar y dar lugar a actividades de vinculación y atención a clientes profesionales; es un espacio donde se vive y materializa la esencia de la marca Firenze.

CDMX | MTY



ESCANEA PARA CONOCERLO.





firenze
Porcelanato Arquitectónico

PALMAS DESIGN CENTER

Av. Paseo de las Palmas 520 Piso 3
Lomas de Chapultepec
Ciudad de México
C.P. 11000

(55) 8716 7578
Showroom.Firenze@firenzeworld.com

firenzeworld.com

@FIRENZEWorld     

Busca nuestra app Firenze Porcelanato en:

